

# Cellule ENVELOPPES #2

*27 octobre et 07 novembre 2022*

- Check in
- Rappel de la logique budgétaire
- Arbitrage et motivation des décisions
- Check out

## **Présentes :**

- Fabrice Huin
- Françoise Flablat
- Sarah Wlomainck
- Vanessa Visentin

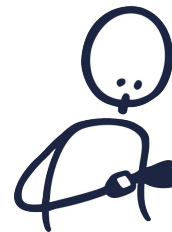
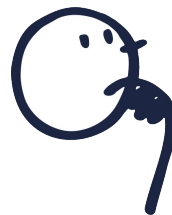
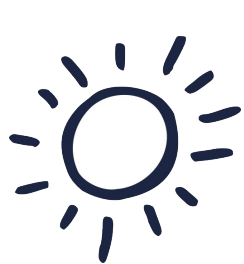
## **Excusées :**

- Genevièvre Limbourg
- Cathy Denauw

## **Se retirent :**

- Emilie Biguet
- Johakim Chajja
- Julie Dechamps
- Pauline Ronsyn
- Adeline Voisin

# CHECK-IN



# Ventilation du budget

(enveloppe projets du consortium WAPI 22-23)

## POUR RAPPEL :

Les sources de financements PECA proviennent de différents mécanismes :

- **Les dispositifs mis en place par la FWB directement**  
([boîte à outils culture pour le secteur enseignement](#))  
*ex : Bataille des livres, la plume au bout de la langue, Patchwork, Animati'kart, cinéaste en classe, créa-lisons, auteurs en classe, la fureur de lire, journaliste en herbe, mon patrimoine revisité, spectacle à l'école, culture-école transitoires...*  
**>>> souvent sous forme d'appels à projets**
- **Budget du consortium dédié aux projets**  
Dont :
  - **Labos projets** du PECA-Wapi >>> 22 labos x 4000€ - Total = 88 000€
  - **Enveloppes de soutien au cas par cas** du PECA-Wapi >>> enveloppes de 500€ à 1000€ - pour une enveloppe totale de 25 000€

**SOUTIENS €** ----- >> soutien aux écoles prioritaires (plafonné à 1000€)

= enveloppes

au cas par cas

2022-2023

----- >> soutien aux écoles non prioritaires (plafonné à 500€)

## Critères :

- Soutien aux écoles dites “prioritaires”
- Mixité des opérateurs culturels/artistiques issus de la Wallonie picarde
- Promotion d'artistes WAPI émergents et leur diversité
- Equité
  - des réseaux d'enseignement
  - territoriale

= 25.000 € à répartir avant déc 2023

# Introduction des demandes de soutiens et conventionnement

- **Encodage des demandes** de soutiens via [www.peca-wapi.be](http://www.peca-wapi.be)
  - Critères dits “de qualité” du projet (objectifs, liens, disciplines...)
  - À quoi va servir l’argent
  - Précisions sur les types d’enveloppes en fonction des critères de priorité
- **Convention entre l’école et Culture.Wapi**  
exemple de convention à voir ici [www.peca-wapi.be](http://www.peca-wapi.be) > soutiens financiers > soutiens du collectif

## ***Justificatifs demandés :***

- *Un bilan synthétique du projet / de l’activité*
- *Au minimum 3 photographies numériques de bonnes qualité, libres de droit et significatives du projet/de l’activité*
- *Des traces ou outils pédagogiques réalisés qui peuvent être mis en partage et être utiles à d’autres écoles du territoire*
- *Une ou plusieurs copies des justificatif/facture/ticket originaux couvrant le montant du subside, soit : xxx € (xxx euros)  
Sont éligibles les frais liés à la rémunération de prestations littéraires, artistiques, de médiation culturelle, d’animations culturelles, ou les frais liés au développement de ces projets, mis en place dans le cadre du PECA (déplacements, matériel...).*
- *Une déclaration de créance ou une facture avec le numéro de compte sur lequel verser le subside*

# La Cellule ENVELOPPES

## Organisation

- = émanation de la cellule de pilotage avec une représentation par secteur :
  - Centres culturels :
    - *ont marqué leur intérêt d'en être : Sarah Wlomainck / Julie Dechamps / Emilie Biguet*
  - Bibliothèques :
    - *a marqué son intérêt d'en être : Vanessa Visentin*
  - Musées :
    - *ont marqué leur intérêt d'en être : Cathy Denauw / Françoise Flabat / Adeline Voisin*
  - Jeunesse :
    - *a marqué son intérêt d'en être : Geneviève Limbourg*
  - Culture.Wapi
- La cellule “Enveloppes” se réunit 3x/an (oct-nov/fév-mars/mai-juin)
- Missions :
  - sur base des demandes de soutien introduites via le site web peca-wapi en provenance
    - soit d'une école
    - soit d'un référent culturel
    - soit d'un op. cult / d'un artiste
  - sur base des critères transversaux et des fourchettes pré-établies
  - priorité aux écoles dites “prioritaires”
  - analyse des demandes et choix des soutiens à apporter à celles-ci au cas par cas
  - motivation des décisions

# 8 DEMANDES INTRODUITES

## # demande 1 ([fiche ici](#))

### Fresque pédagogique – monde animal

*Fresque murale dans la cour sur le thème de la jungle.*

Arts plastiques liés aux sciences/math/français/ECA/technologie

*Découverte de l'oeuvre de Douanier Rousseau, le monde animal, classification animale, chaîne alimentaire, mesures, biotope jungle, techniques de peinture, travail collectif...*

### École St Pierre Pipaix (Segec)

**Classe** P5 - 22 élèves

**Artiste** : Guillaume Petit

(Devis prestation : Fresque murale 6mx2m + ateliers participatifs = 1500 €)

**Somme demandée au consortium** : 1000€

**À quoi va servir la somme** : rémunération de l'artiste

**École prioritaire** (reprise dans le tableau) = 0

- Critère activités culturelles = 0
- Critère ISE = 0
- Critère Opérateurs culturels = 0 >> argument : école rurale éloignée des op. Cult (Pipaix)



## # demande 2 ([fiche ici](#))

### Pa'zap'art (appel à projet transitoire refusé)

*Découverte de plusieurs facettes des arts plastiques en 3D + balade-expo autour de l'école pour les familles*

Arts plastiques/artisanat d'art liés aux sciences/français/ECA

*Quatre artistes proposant des matériaux divers : terre cuite, bois, éléments naturels et laine*

*Obj : Expression via ces matériaux, percevoir les différents modes d'expression, découverte de techniques, expression et langage plastique, réalisations indiv et collective, rencontre d'artistes...*

### École Ste Famille Escanaffles

**Classes** : Toute l'école - 36 élèves maternel + 64 élèves primaire

**Artistes** : 4 (Catherine Laugier, Charlotte Fontaine, Coraline Drossart, Caroline Léger)

(Devis = 1944,2 €)

**Somme demandée au consortium** : 1000€

**À quoi va servir la somme** : rémunération des artistes

**École prioritaire** (reprise dans le tableau) = 0

- Critère activités culturelles = 0
- Critère ISE = 0
- Critère Opérateurs culturels = 0 >> argument : éloignée des op. Cult (seul opérateur = bib de Celles à 5km)

## # demande 3 ([fiche ici](#))

### Projet bien-être et pleine conscience

*Travail autour du bien-être et la pleine conscience. Se centrer sur découverte, développer calme et concentration.*

Arts plastiques et expression corporelle liés à ECA/citoyenneté/écoute/psychomot

*Découverte de l'oeuvre de Douanier Rousseau, le monde animal, classification animale, chaîne alimentaire, mesures, biotope jungle, techniques de peinture, travail collectif...*

### École maternelle St Henri - Gheer (Comines) (Segec)

**Classes** maternelles - 18 élèves

**Artiste** : Saskia Druant (animatrice plasticienne autour des couleurs aquarelle) + Céline Wobmann (danseuse)

**Somme demandée au consortium** : 815,4€

**À quoi va servir la somme** : rémunération des artistes

**École prioritaire** (reprise dans le tableau) = 0

- Critère activités culturelles = 0
- Critère ISE = 0
- Critère Opérateurs culturels = 0 >> argument : école éloignée des op. Cult

## # demande 4 ([fiche ici](#))

### Balance ton art pour les formes 3

*Animations autour de la coopération, se connaître, respect, harcèlement, lutte exclusion...*

*Recueil de la parole des jeunes = base du projet*

*Arts plastiques et théâtre liés à français/philo/citoyenneté/expression*

*Artiste graffeur invité à expliquer son art, apprentissage de techniques et transformation de la parole des jeunes en fresque murale. Graff sur le thème du harcèlement.*

### **Institut Ste Gertrude - Brugelette (Segec)**

**Classes** secondaire spécialisé - 25 élèves de forme 3

**Op. Cult.** : Centre culturel l'Envol + AMO Arpège

**Somme demandée au consortium** : 1000€

**À quoi va servir la somme** : contribution à la rémunération de l'artiste (20h) + matériel + places spectacle/film

**École prioritaire** (reprise dans le tableau) = 1

- Critère activités culturelles = 0
- Critère ISE = 0
- Critère Opérateurs culturels = 1

## # demande 5 ([fiche ici](#))

### Vivre l'art autrement (appel à projet transitoire refusé > forme réduite ici)

*Vivre l'art autrement. S'ouvrir à l'art en combinant les arts de la scène, le monde muséal et littérature.*

Arts plastiques lié au français/sciences/histoire

*Intervention d'artiste plasticien (ateliers couleurs et émotions), visite au musée Marcel Marlier axée sur les arts plastiques, un spectacle au CC et un atelier à la bibliothèque. Expo aux famille en fin d'année.*

*L'impl. De Grandmetz était sur le point de fermer, le projet = souffle.*

### École maternelle libre de Thieulain/Grandmetz (Segec)

**Classes** maternelles - 23 élèves à Thieulain + 12 élèves à Grandmetz

**Artistes / Op. Cult.** : Saskia Druant + Musée Marcel Marlier + CC Leuze + Bib Leuze

**Somme demandée au consortium** : 902,86€

**À quoi va servir la somme** : prestation de l'artiste + déplacements + animation musée

**École prioritaire** (reprise dans le tableau) = 0

- Critère activités culturelles = 0
- Critère ISE = 0
- Critère Opérateurs culturels = 0

## # demande 6 ([fiche ici](#))

### Translam

*Construire ensemble un projet autour d'une discipline artistique motivante pour chacun: Le Slam. Toutes les étapes du projet seront réalisées avec les étudiants et leur enseignant entourés par des professionnels: réflexion, écriture, enregistrement, vidéo...*

### Institut Technique Libre - Ath

**Classes** 6ème secondaire professionnelle - Option maçonnerie

**Artistes / Op. Cult.** : MCA (secteur animation & régie son) - CEC Ruée vers l'Art - Hainaut

Culture Tourisme-Culture- Artiste (Projet: 3750 €)

**Somme demandée au consortium** : 1000€

**À quoi va servir la somme** : rémunération des artistes

**École prioritaire** (reprise dans le tableau) = 0

- Critère activités culturelles = 0
- Critère ISE = 0
- Critère Opérateurs culturels = 0

## # demande 7 ([fiche ici](#))

### Créations végétales en hommage au patrimoine vert et à l'herboristerie

**A la découverte des plantes médicinales.** Visite de 2 musées + invitation en classe d'un herboriste flobecquois (culture et distillerie d'angéliques), ateliers artistiques : techniques de connaissance des plantes médicinales et réalisations d'oeuvres, expo des oeuvres dans la salle d'expo commune au CC Lessines et à l'HNDR Lessines.

**Ecole Notre-Dame de Flobecq** : P2 de 22 élèves

**Artistes / Op. Cult.** : CC Lessines, Cie Arts nomades (fondée par l'artiste plasticienne France Everard et le comédien Andreas Christou), Musée de l'Hôpital Notre-Dame à la Rose (teinture à la garance + visite), Musée des plantes médicinales de Flobecq, Flobecquois fondateur de Sotecna

**Somme demandée au consortium** : 650€

**À quoi va servir la somme** :

- 400 € (8h d'atelier X 50 euros) pour les ateliers artistiques en classe
- 50 € frais de déplacement des artistes/intervenants
- 200 € frais de visites(+animations) et déplacement en bus des élèves

**École prioritaire** (reprise dans le tableau) = 0

- Critère activités culturelles = 0
- Critère ISE = 0
- Critère Opérateurs culturels = 0

## # demande 8 ([fiche ici](#))

### Le Décaméron de jeunes du XXI<sup>e</sup> siècle - Projets I et II

*Ateliers d'écriture dédiés au conte comme vecteur de vie sociale*

*Ce programme interroge la démarche "Le Décaméron"\* de Boccacce telle que la met en lumière l'Infini théâtre (compagnie théâtrale qui s'empare des textes du patrimoine).*

**Athénée Royal René Magritte de Lessines : 2 classes de rhétos**

**La Vistiacion-La Berlière, implantation de Lessines : 1 classe de 5e/6e secondaire**

**Artistes / Op. Cult.** : CC Lessines,

**Somme demandée au consortium** : 2x500 euros pour projets I et II

**À quoi va servir la somme :**

Base de 18h d'ateliers (50 euros/h) = 900 €

Une partie des frais de déplacement des artistes

**École prioritaire** (reprise dans le tableau) = 0

- Critère activités culturelles = 0
- Critère ISE = 0
- Critère Opérateurs culturels = 0

# DÉCISIONS

## Choix difficile pour la Cellule Enveloppe

- Aucune demande ne rentre dans le tabl. de référence des écoles prioritaires de la FWB.
- Or volonté de soutenir la créativité des écoles en demande ==> révision de nos critères pour les prochaines demandes (Mixité des artistes + OC impliqués + issus de la WAPI)
- Point d'attention : 7 demandes sur 8 proviennent du réseau SEGEC.

## Validation des 8 demandes avec motivations de la Cellule Enveloppes

- #1 : 1000€ accordé. Favoriser les artistes WAPI pour les prochaines demandes
- #2 : 1000€ accordé. Pas prioritaire mais nombre total d'élèves impactés important et pluridisciplinarité des ateliers. Complète une enveloppe cofinancée par l'école.
- #3 : 815,4€ accordé. Manque un OC. Maternel (priorité 2021-2022)
- #4 : 1000€ accordé. Secondaire spécialisé.
- #5 : 902,86€ accordé. Maternel. Pluralité OC. Déplacement et animation extra-scolaires auprès d'un OC. "Transitoire" recallé.
- #6: 1000€ accordé. Pluralité OC + artistes. Sec prof maçonnerie.
- #7: 650€ accordé. P2. Pluralité OC + artistes. Déplacement, animation extra-scolaires auprès d'un OC
- #8: 1000€ accordé. 2 écoles S5 ET S6 (SEGEC / WBE) Déplacement et animation extra-scolaires auprès d'un OC



## NEXT-STEPS

- **Révision des critères de validation pour les prochaines demandes** = à partir de la demande #9 : plus précis + favorisant les artistes et OC de WAPI
- **Ecriture des 8 conventions** correspondantes
- Prochaine cellule enveloppe : **fév-mars 2023**
  - Solde restant de l'ENVELOPPE GLOBALE = **16 631,74 €**

# CHECK-OUT

