

Cellule de pilotage PECA WAPI #2

16 juin 2021 de 14h30 à 16h30

“ Le Parcours d’Éducation Culturelle et Artistique (PECA) se définit comme l’ensemble des connaissances acquises, les pratiques expérimentées et les rencontres vécues par l’élève, dans les domaines de la Culture et des Arts, tout au long de sa scolarité, de la maternelle à la fin du secondaire ”

- Merci et bienvenue + check in :-)
- Objectifs de la séance
 - Mettre tout le monde sur le même pied d’information
 - Historique de chaque cellule et cheminement
 - Retours Fédération WB
 - Quelles suites pour 2021

Fonctionnement en visio **zoom** et avec 'Slides'

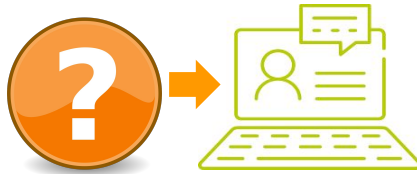
Point technique:



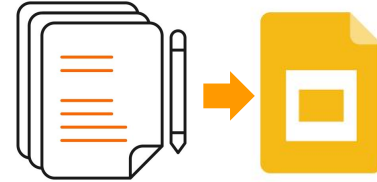
Caméra
allumée



Micro
éteint



Déposer vos questions
dans le chat, il sert de
parking



La prise de notes se fait
sur le document partagé



Je veux
parler



J'ai terminé
de parler

Notre de cadre de sécurité/ de confiance/ de liberté



Je parle en JE

Je partage mon expérience, mon vécu au service du PECA.



Intention que l'autre ne se sente pas jugé



J'écoute pour comprendre l'autre

Les points de vues différents sont riches et complémentaires.



Tout est apprentissage



Le facilitateur est gardien du cadre

ET nous sommes tous co-responsables de ce cadre.

Notre mode de prise de décision

La **décision par consentement** au sein de la cellule responsable - objection valable que si cela nous met en danger et si ce n'est pas au service de l'élève, notre raison d'être(à argumenter)

Tour: La météo intérieure en 3 mots, quel est mon état d'esprit cet après-midi ?



2020

2021

2022

nov déc

janv fév

mars

avr

mai

juin

juil

août

sept

oct

nov

déc

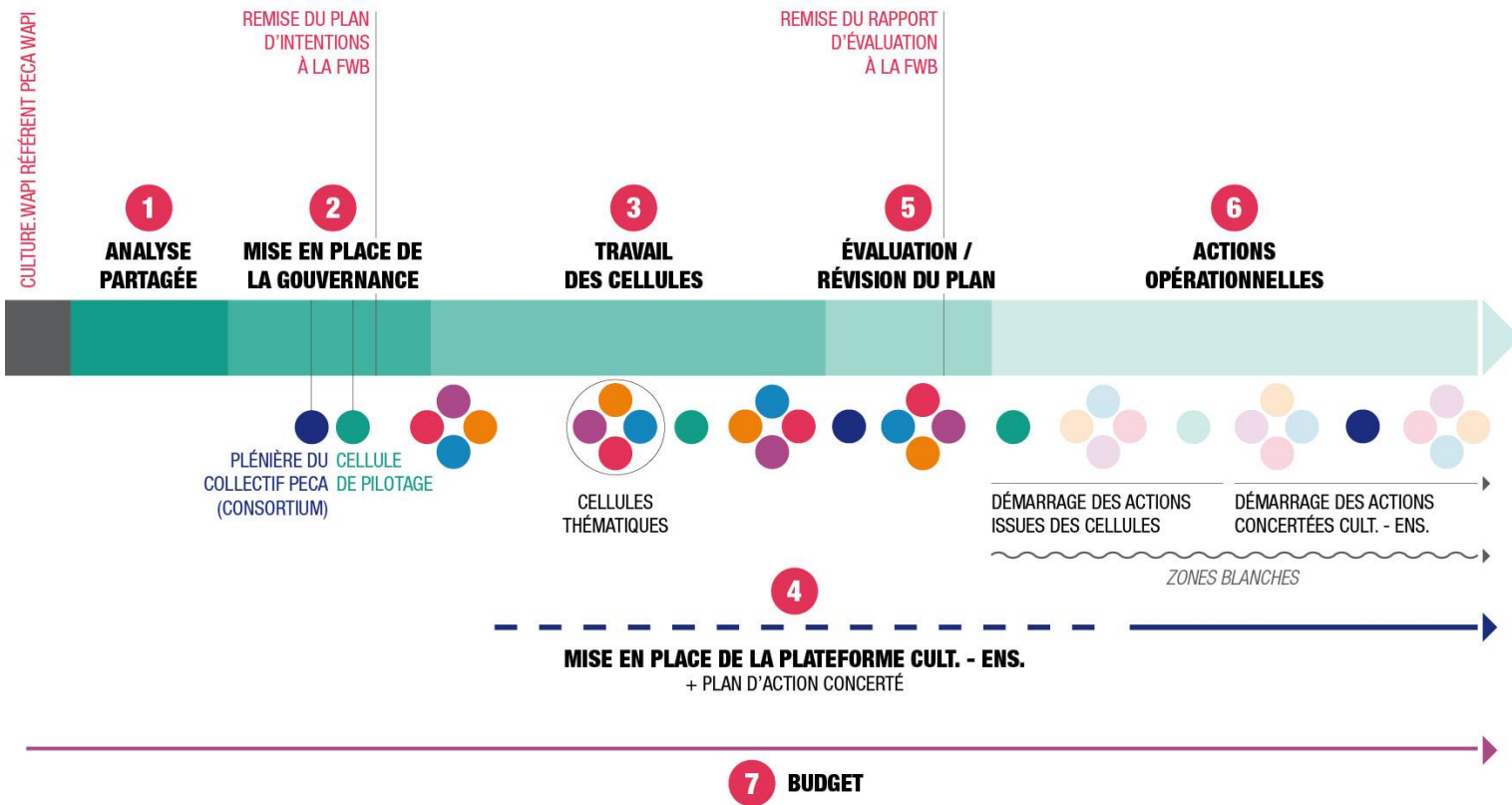
janv

fév

mars

LIGNE DU TEMPS PRÉVISIONNELLE PECA WAPI

CULTURE WAPI RÉFÉRENT PECA WAPI

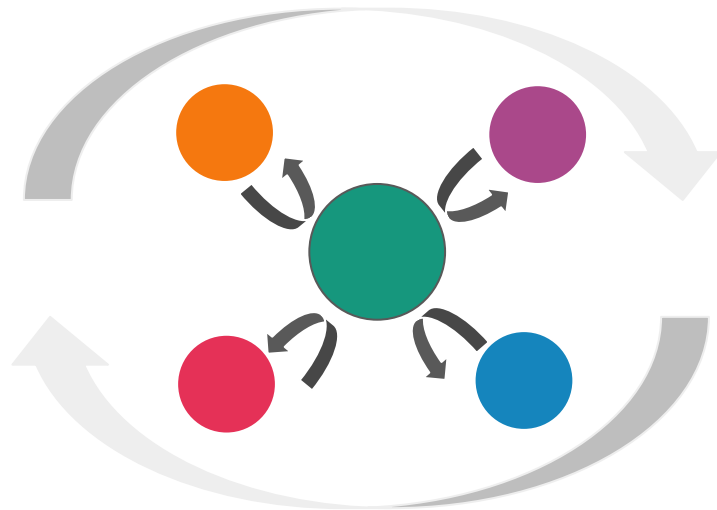


Rôle et périmètre de la cellule de pilotage

Objectifs pour maintenant :

- **Partage de l'information et vue d'ensemble** sur le travail mené dans les **cellules thématiques** depuis mars > transparence et synergies entre les cellules T dans lesquelles les membres de la cellule P sont impliqués
- **Soutien aux cellules thématiques:**
 - Validation des directions et des décisions prises en cellules T
 - Mandat pour poursuivre
 - Arbitrage si besoin

NB: les cellules thématiques sont souveraines des débats sur le contenu

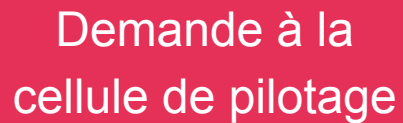


A quoi devez-vous être attentifs ?

Légende des couleurs dans les slides qui suivent :



Retours



Demande à la
cellule de pilotage



Prochaines étapes

CELLULE CADASTRES

MISSIONS : Construction de répertoires pour le PECA en WAPI

- > **des opérateurs culturels et leurs missions/particularités**
- > **des écoles et relais**
- > des artistes / des créatifs
- > des ressources, méthodologies, documents pédagogiques
- > **des zones blanches**

Gare centrale / Plateforme collaborative www.pecan-wapi.be

Ouvrir le dialogue, identifier les points de contacts, partager des ressources entre collègues
= Axé futures collaborations

//

Site PECA de la FWB = CeDOC

Carrefour central du PECA pour la FWB:

Répertoires (écoles/act.cult./Projets inspirants,...), boîte à outils, informations générales, appels à projets,...

- > Réunion de coordination répertoires 2/07 avec la FWB (CeDOC)
- > Finalisation et alimentation des répertoires

LA QUESTION DES ZONES BLANCHES

CADASTRES ZB FWB - 09/06 > 30/06 (envoi FWB)

Obligation / 1ère étape pour dégrossir / **Imparfait**

CADASTRES WAPI retravaillé en cellule

- partir des intuitions de terrain, de l'expertise des animateurs
- Meilleur niveau de précision:
 - Intégration d'une majorité de partenaires culturels du territoire
 - Rendre visible un spectre plus large d'activités en milieu scolaire
- score / quote (0 à 3) attribuée par école par l'opérateur en fonction du type de partenariat
- **!!! À mettre en dialogue avec les écoles ensuite**

> premier diagnostic sur base du fichier FWB (dégrossissage)

> envoi aux acteurs le fichier amélioré Wapi aux acteurs (affinage)

> outil de monitoring des Zones blanches identifiées au service du travail des autres cellules et de la mise en place du PECA en Wapi

> Témoignage d'un membre de la cellule cadastres sur l'énergie, l'ambiance, le rapport entre les membres, la manière de travailler,...

Demandes à la cellule de pilotage

- > Soutien aux travaux de la cellule cadastres - Mandat pour poursuivre
- > Validation du fichier amélioré des Zones Blanches Wapi (critères et méthodologie)
- > Relais et encodage dans le fichier des zones blanches Wapi

CELLULE CO

MISSIONS : SE CONNAÎTRE / COMMUNIQUER / COOPÉRER

Comment booster la coopération entre acteurs culturels au service de la concertation et la co-crédation de projets avec les écoles?

Mise en place de rencontres entre collègues professionnels culturels de terrain

Objectifs de ces rencontres :

- Axe "**Inspiration**": Projets inspirants/coups de ♥ en lien avec l'école
- Axe "**Formation**" : Tester outils/méthode innovant.e
- Axe "**Expertise**" : Traiter un sujet précis
- Axe "**Interconnaissance**": Découverte d'un lieu et se rencontrer entre collègues

co-animation 

CALENDRIER

**Mercredi
27 octobre**

**Mercredi
24 novembre**

**Mercredi
15/22 décembre**

Janvier 2022

Les matinées PECA-Wapi inspirantes

Matinée 1
MOUSCRON

Matinée 2
LESSINES

Matinée 3
SILLY

Matinée 4
COMINES

Matinée 5
...

***Opérateur culturel,
qui es-tu ?***
*(secteur, missions,
actions,
spécialités...)*

École, qui es-tu?
*(Référentiels des
compétences
initiales,...)*

***Communiquer
avec les écoles:***
*échange de bonnes
pratiques*

***Vademecum
d'un projet en
milieu scolaire***

- > la prochaine réunion CO: organisation de la 1ère rencontre à Mouscron
- > communication du planning CO en septembre

> *Témoignage d'un membre de la cellule co sur l'énergie, l'ambiance, le rapport entre les membres, la manière de travailler,...*

Demandes à la cellule de pilotage

- > D'autres idées de thématiques transversales pour les futures rencontres
(vos idées dans le pad)
- > Soutien aux travaux de la cellule CO - Mandat pour poursuivre

CELLULE ARTICULATION CULTURE-ENSEIGNEMENT

MISSION : *Comment mieux articuler l'implication des enseignants, des parents, des artistes et des opérateurs culturels au service du lien culture-école et de la création artistique ?*

Définition des contours d'un projet PECA idéal

> amène à un milliard de questions...

Multi-opérateurs ou pas forcément? / Durée? Ponctuel/durable? / Quelle valeur ajoutée? / Co-construction ou catalogue? / Réserve aux zones blanches? / Projets éprouvés ou pilotes? / Culture comme: objectif/outil? / Ambition thématique ou non? / Projet de classe ou d'école?

Retours FWB

Projet PECA / Labellisation > FWB travaille sur un périmètre de définition des intervenants PECA et des projets PECA > en attente

=> Réorientation du périmètre de la cellule pour déjà raccrocher le secteur Ens.

RENCONTRES DE MOBILISATION DES ACTEURS CULTURELS/SCOLAIRES À ÉCHELLES LOCALES = POINT DE DÉPART

INTENTIONS / OBJECTIFS DES RENCONTRES

- **Interconnaissance et dialogue:** apprendre l'un de l'autre
- **Mobiliser** les acteurs en présence (plutôt qu'information descendante > Ne pas jouer le rôle de la FWB) / **Activer les leviers facilitateurs** au service du public cible du PECA: le groupe "élèves"
- **Inspirer:** Partage de projets inspirants
- **Désamorcer:** premier contact "léger" - s'apaiser - se recentrer sur l'objectif à long terme > **Élève au centre**
- **Diagnostic local:**
 - Identifier les réussites, défis, besoins
 - Affiner les zones blanches et questionner le pourquoi
- **État d'esprit** convivial, collaboratif, ouverture, écoute

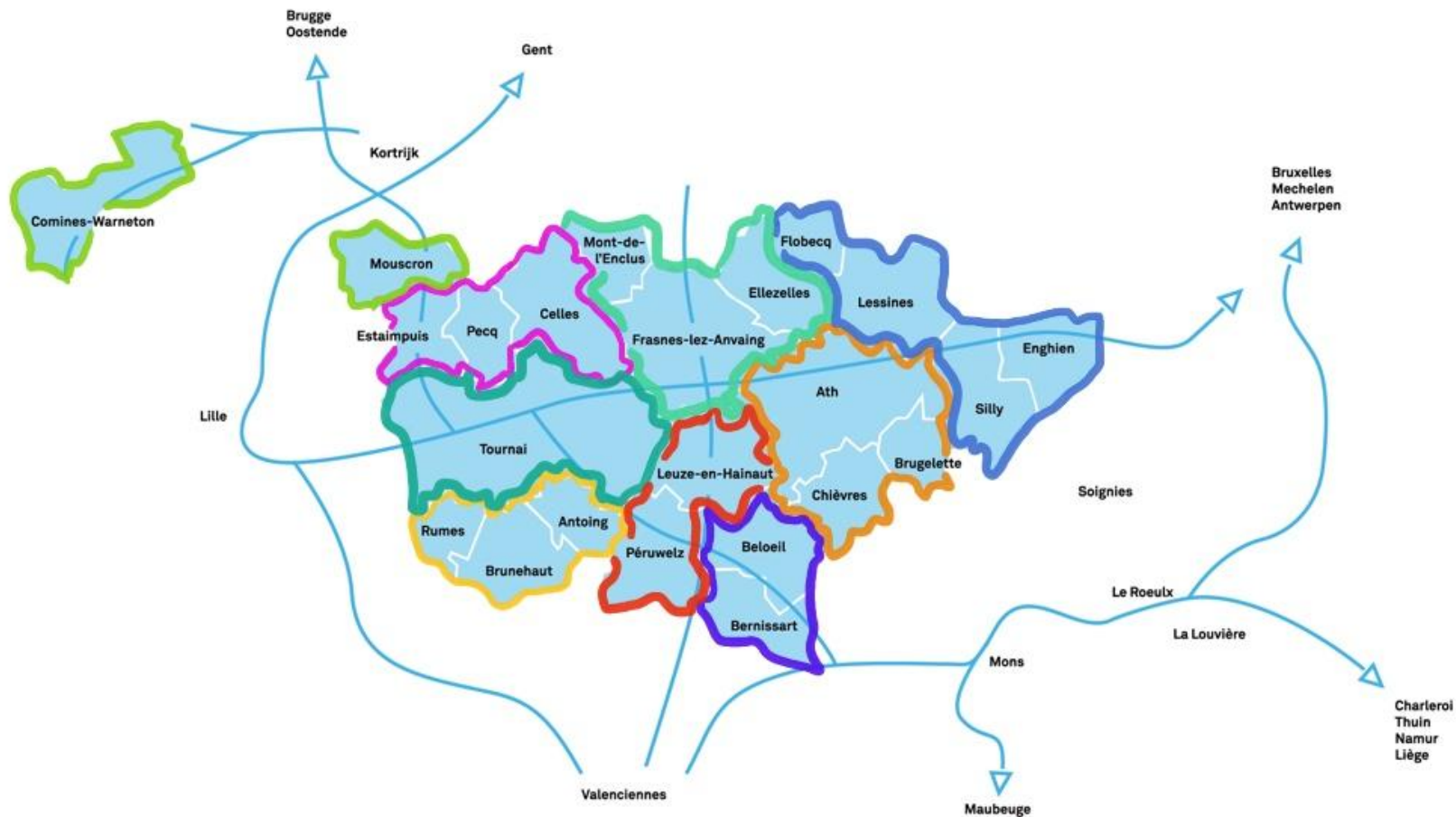
TEMPORALITÉ à partir de janvier 2022 où nous espérons avoir reçu :

- un cadrage projets PECA (FWB)
- une communication claire et construite autour du PECA vers les écoles (FWB)

PARTICIPANTS POTENTIELS AUX RENCONTRES

- Opérateurs culturels locaux
- Enseignants et directions fondamentales
- Parents / Associations de parents
- Echevins de la culture / enseignement
- Services pédagogiques
- ESAHR / ESA

DÉCOUPAGE > 9 RENCONTRES “LOCALES”



- > canevas des rencontres et organisation
- > identifier et associer les partenaires au sein des 9 sous territoires à l'organisation
- > anticiper la planification d'un calendrier

> Témoignage d'un membre de la cellule articulation sur l'énergie, l'ambiance, le rapport entre les membres, la manière de travailler,...

Demandes à la cellule de pilotage

- > Soutien aux travaux de la cellule ARTICULATION et mandat pour poursuivre

CELLULE MOYENS

MISSION de départ : Ventilation de l'enveloppe PECA

BUDGET PECA - ESTIMATION VENTILATION 2020-2021				
COORDINATION REFERENT PECA WAPI		49 000€	49 000€	49 000€
	Facilitation (cellules, plénières, rencontres co,...)	11 400€	15 000€	51 000€
	Rencontres CO (catering et logistique) (x4)	1 500€		
	Plénières (catering)	600€		
	Frais de communication éventuels	1 000€		
MISE EN RESEAU C-E	Frais divers	500€		
ACTIONS CULTURELLES > ECOLES ZB	Projets pilotes zones blanches en maternelles X9	36 000€	36 000€	51 000€
	TOTAL			100 000€

MISSION ÉLARGIE DE LA CELLULE MOYENS

Autour du déploiement de 9 projets pilotes (ZB) = 36 000€ en 2021

9 projets pilotes > +/- 4000 euros par projet

9 écoles identifiées zones blanches / dans 9 régions de WAPI (*voir carte*)

> portés par des équipes culturelles pluridisciplinaires visant à:

- créer un premier contact avec le monde culturel
- faire apparaître les besoins de ces écoles éloignées de la culture
- s'inspirer et alimenter nos apprentissages pour la suite de la mise en place du PECA
- marquer symboliquement le début du PECA en Wapi

Précautions:

- Temporaire - second semestre 2021 (dans l'idéal +/- sept à déc 2021)
- Projet pilote > zone laboratoire
- CPW en soutien mais projets portés et créés par les acteurs culturels
- Souligner la dynamique de co-construction et l'aspect innovant du projet

- > Définir les contours des projets pilotes + mécanique de répartition € / ZB
- > Ventilation du budget 2021/2022
- > réflexion autour d'une logique de co-gestion budgétaire plutôt que logique appel à projets

> Témoignage d'un membre de la cellule moyens sur l'énergie, l'ambiance, le rapport entre les membres, la manière de travailler,...

Demandes à la cellule de pilotage

- > Soutien aux travaux de la cellule MOYENS - Mandat pour poursuivre
- > Mandat pour la réflexion autour de la mise en place et de la définition de critères autour des projets pilotes

DU CÔTÉ DE L'ADMINISTRATION FWB

Les informations sur l'architecture du PECA et ses outils arrivent au compte-goutte

- *cadastre mal adapté / définitions parallèles / missions des consortiums rendues floues en cours de route / peu d'info sur les référents / pas de calendrier clair / des budgets complémentaires*
- *décalage dans les faits entre le plan d'actions de mars et les étapes qu'on nous propose aujourd'hui*
- *décantage en septembre*

Bonus de notre méthodologie ?

- *retours +++ de la FWB sur nos avancées : mise en réseau op culturels, faire remonter les besoins du terrain, ajuster les cadastres, méthodo participative et rapide*

Notre philosophie

- 1) *renforcer liens entre opérateurs culturels : créer un socle solide en WAPI*
- 2) *faire évoluer les lignes de l'Administration : être force de proposition innovante au service de l'élève*
- 3) *(ré)ajuster l'angle de vue de la FWB grâce à notre connaissance du terrain > encouragé par la FWB*

SOUTIENS FINANCIERS SUPPLÉMENTAIRES PROPOSÉS PAR LA FWB VIA DE NOUVEAUX APPELS À PROJETS PILOTES

Infos reçues ce **vendredi 11 juin 2021**

(réunion d'(in)formation aux 10 consortiums FWB) :

*"Outre le montant de subvention globale alloué, des **moyens supplémentaires**, associés à la création de **nouveaux projets** pouvant se déployer dans les écoles ont été dégagés. Ces nouveaux projets font intervenir:*

- des opérateurs culturels*
- des artistes*
- des professeurs d'académies."*

>> Sont complémentaires à nos actions PECA avec un soutien administratif de la FWB qui va les gérer en bonne partie

	ANIMATIK'ART	PAR ESSAIS ET BONHEURS	PATCHWORK
	Processus		Ponctuel
Format	Formes courtes / rencontres/ finalisation possible sous forme de prestation	Projets Laboratoires / carnet de bord/ rencontres/finalisation possible sous diverses formes	Binômes « professeur d'académie/opérateur culturel ou artiste » Activités ponctuelles englobant connaissances/pratique/ rencontre
Expressions	Danse/ Arts circassiens/ Expression corporelle > Mouvement	Expressions variées	Les 4 expressions ESAHR: Musique, danse, art parlé, art plastique
Moyens / Classes touchées	800€/classe 100 classes FWB au total 8000€/consortium (10 classes)	800€/classe 250 classes FWB au total 20.000€/consortium (25 classes)	200 €/classe 500 classes FWB au total 10.000€/consortium (50 classes)
Répartition budgétaire	- 8h d'intervention en classe - forfait rencontre - forfait matériel	- 8h d'intervention en classe - forfait rencontre - forfait matériel	2h d'intervention en classe en binôme

Possibilité de garder un peu / tout / rien ... = inspiration

Collaboration Consortiums (Plateformes) - Administration

Administration

- Envoi d'une circulaire reprenant les 3 dispositifs aux écoles et aux académies (vers le 15 août)
- Préparation et transmission aux consortiums de documents administratifs (conventions, formulaires de candidature...)
- Soutien dans la relation aux écoles si nécessaire
- Rédaction d'un rapport conjoint au terme des projets
- Gestion financière (vérification des pièces comptables)
- Visites de terrain / Captations vidéos
- Réunions de plateformes

PAS PATCHWORK pour les 3 derniers points

Consortiums (Plateformes)

- Informations et stimulation des écoles répertoriées en « zones blanches » dans le cadastre, incitation préalable à la parution de la circulaire
- Contacts avec les écoles / Soutien à la recherche de partenaires / Aide à la construction des projets au besoin
- Gestion administrative (faire signer les conventions, récolter et traiter les formulaires de candidature)
- Participation aux visites de terrain
- Rédaction d'un rapport conjoint au terme des projets
- Relais des informations auprès de l'Administration

Calendrier pressenti par la FWB

Dès à présent	15 août 2021	Septembre- octobre	Pour le 10 novembre	Décembre 2021 > juin 2022	Juin 2022 > fin sept. 2022
Communication vers les écoles/classes en zones blanches reprises dans les cadastres	Parution d'une circulaire dans les établissements scolaires et de l'ESAHR	Construction et sélection des projets Liens avec l'Administration	-Rédaction des conventions/ arrêtés -Procédures administratives -Réaffectation éventuelle des subsides	-Mise en place des projets -Visites de terrain conjointes	-Rédaction d'un rapport global conjoint -Gestion comptable
Consortiums	Administration	Consortiums + Administration	Consortiums + Administration	Consortiums + Administration	Consortiums + Administration



Quelques exemples de projets

- En dehors des objectifs généraux, les propositions suivantes sont fournies à titre d'EXEMPLES. Libre donc à chacun.e de s'en inspirer, de les appliquer telles quelles ou de s'en écarter totalement.
- Elles peuvent être retenues ou pas en fonction de l'actualité/de l'offre culturelle et artistique locale venant enrichir le processus par des rencontres ou visites en rapport.
- Les cheminements envisagés sont basiques et peuvent être complétés par des échanges divers en fonction du programme de l'école, des événements scolaires, d'éventuelles sorties réalisées dans d'autres cadres...

L'implication de l'élève est au cœur et à l'initiative du processus global. La démarche s'articule à partir des idées des élèves.

« Animatik'Art »

Objectifs généraux

- Donner du vocabulaire au corps, le valoriser comme vecteur de créativité
- Travailler sur l'ancrage corporel, le mouvement, le rythme, l'écoute et le respect de soi et des autres, le bien-être, la cohésion de groupe, les habiletés émotionnelles
- Prendre conscience de l'espace et de sa manière de l'occuper
- Prendre plaisir dans la rencontre et le jeu/mouvement partagés
- Improviser



« Histoires naturelles »

Niveaux privilégiés : de M1 à P6/ Thématique : Observation des formes et du mouvement des végétaux, des nuages, des animaux, de leur position, de leur éloignement, leur rapprochement.../ Support possible : Expression corporelle

« Par essais et Bonheurs »

Journal de bord

Pour tous les projets « Par Essais et Bonheurs », un « journal de bord » questionnera la démarche menée : pourquoi souhaite-t-on élire cette thématique, qu'est-ce que cela apporte, pourquoi est-ce important, qu'est-ce qu'on en attend à titre individuel et collectif, comment se sent-on dans ce projet ?

Possibilité d'injecter des poèmes, des photos du travail, des dessins, des collages=> recherches diverses.



1. « Doudou, mon héros »

Niveaux privilégiés : de M1 à M3/ Thématique : Qui est mon doudou ? D'où vient-il ? Quelle est son histoire, sa carte d'identité ? Quelle est sa forme, sa matière, son tissu ? Supports possibles : Textes, chansons, dessins, collages...

2. « Essaie un peu de rêver en classe »

Niveaux privilégiés : de P1 à P6/ Thématique : Quelles sont les phrases que l'on entend souvent en classe et que l'on aimerait ne plus entendre, celles qui se fondent au fil du temps dans le paysage sonore ? Que traduisent-elles de la dynamique de classe ? Comment les mettre en question ?/ Supports possibles : Théâtre et expression corporelle, chansons...

3. « Tous nomades »

Niveaux privilégiés : de P3 à P6/ Thématique : Qu'est-ce qu'une « trajectoire de vie » ? Quelle est notre part profonde, irréductible, celle qui nous définit, notre histoire ? D'où vient-on ? Où va-t-on ? Thématique pouvant concerner les changements de vie au sens large mais aussi le mouvement par lequel on évolue/ Supports possibles : Dessin, peinture, BD, création d'objets (ex : valise, « boîte à soi », malle au trésor...)

« Patchwork »

Objectifs généraux

- Explorer les 4 expressions sur l'ensemble des « binômes » mis en place
- Chaque binôme permet à 5 classes de découvrir une œuvre, un courant, de pratiquer une activité individuelle ou collective, de rencontrer un métier, un artiste, un lieu



Liste d'activités ponctuelles possibles (non exhaustif):

- Déplacement des élèves de l'école pour visiter l'académie/le centre culturel/l'OC communaux (découvrir des lieux, des professionnels de la culture, des enseignants artistes, une scène, des instruments, des partitions, du matériel de dessin et des œuvres d'élèves ou de professeurs, écouter un cours, une œuvre, chanter, réaliser un travail, essayer des instruments...).
- Visite dans l'école d'un enseignant artiste, d'un professionnel du spectacle (musicien, comédien, danseur, régisseur, roadie...) venant partager son univers, expérience pratique possible.
- Prestations de musiciens/comédiens/danseurs (si le cadre le permet) professeurs dans l'académie locale, en préambule à des concerts, spectacles (répétition dans des classes/salles de l'école avec présentation de l'instrument/de la chorégraphie, des inspirations). « Bord de scène » animé par l'intervenant du centre culturel, de l'OC, pistes et ressources fournies aux enseignants.

Retours à chaud de la cellule de pilotage à faire remonter à la FWB

Points d'attention :

- Demande de davantage de clarté quant aux consignes entre celles de mars et celles qui nous parviennent maintenant dans l'urgence.
- Cadastre FWB en décalage avec la réalité du terrain : absence de pertinence d'où proposition adaptative de la Cellule Cadastre du PECA-WAPI.
- Le collectif PECA-WAPI s'interroge sur l'aspect "collaboratif" évoqué dans le cahier des charges de la FWB pour cocréer le plan d'action/d'intention : quel sens à donner à nos cellules thématiques multisectorielles entre acteurs culturels ?
- La marge de manoeuvre réelle des bassins de vie p/r aux projets "co-créatifs" à réaliser entre artistes/opérateurs culturels et le secteur scolaire nous paraît trop réductrice.
- Crainte d'une instrumentalisation des projets culture/école vs projet culturel consumériste et de passer à côté de la philosophie de "l'élève au centre de l'attention des acteurs en présence".
- Demande de faire remonter plus tôt les réalités de terrain à la FWB pour contrer les risques de démotivation du corps enseignant d'une part et les risques d'engorgement des plannings des opérateurs culturels d'autre part.

NEXT STEPS : cf. planning des différentes cellules thématiques

CHECK OUT : avec quoi repartez-vous en 3 mots ?

Les méthodes d'intelligence collective vous intéressent ?

- **Une formation à l'animation de projets collectifs existe**
 - > de septembre 2021 à juin 2022
 - > les vendredis après-midi
 - > - **20%** pour les membres Culture.Wapi / Réduction Fond4S / ...

www.culturepointwapi.be/formation à faire circuler dans vos newsletters !!!
- **Co-Construire 2021: 1-2-3 septembre** www.co-construire.be