

# Cellule de pilotage PECA WAPI #4

23 mars 2022 de 10h-12h

*“ Le Parcours d’Éducation Culturelle et Artistique (PECA) se définit comme l’ensemble des connaissances acquises, les pratiques expérimentées et les rencontres vécues par l’élève, dans les domaines de la Culture et des Arts, tout au long de sa scolarité, de la maternelle à la fin du secondaire”*

- Bienvenue + check in :-)
- Objectifs de la séance
  - Retour sur les labos-projets
  - Ventilation et déploiement de l’enveloppe PECA 2022
  - Next Steps
- Check out

# Cadre de l'Intelligence Collective



**Je parle en JE**

**Je suis responsable de ce que j'apporte**

Je partage mon expérience, mon vécu au service du PECA.



**Je parle avec INTENTION**

Intention que l'autre ne se sente pas jugé



**J'écoute avec ATTENTION**

**J'écoute pour comprendre l'autre**

Les points de vues différents sont riches et complémentaires.



**Se faire CONFIANCE**

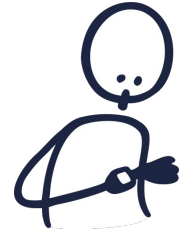
Tout est apprentissage



**Le facilitateur est gardien du cadre**

ET nous sommes tous co-responsables de ce cadre.

# CHECK-IN: mon état d'esprit aujourd'hui ?

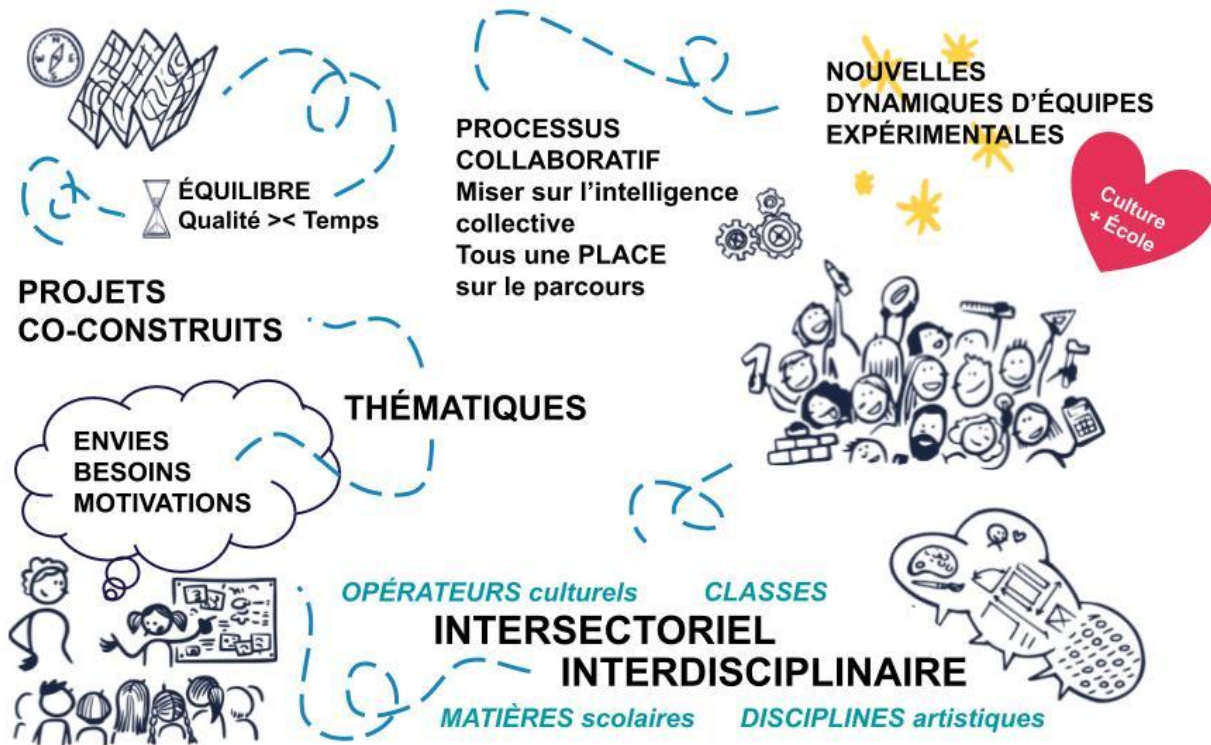


- contente de nous voir
- Motivé
- stressée
- fatiguée
- débarque mais content

- ensoleillée
- speedée
- ensoleillée
- fatigue et motivation
- inquiet
- belle journée

- Débordée - marathon
- Confo
- Débordé mais soleil
- babysit
- Economie d'énergie
- il y a du taf

# RETOUR SUR LES 9 LABORATOIRES PROJETS



# LA MISSION

Proposer des **découvertes-aventures culturelles & artistiques** aux élèves

- Simples ou complexes
- Reproduction de ce qui existe déjà ou construites sur mesure
- Des résidences, des visites, des ateliers, des animations, des accès à des spectacles...
- Une seule activité ou plusieurs
- Pour une seule classe ou plusieurs



## À LA MANŒUVRE

**1 équipe mixte Culture-École qui combinent ses forces & talents**

- Opérateurs culturels, artistes (partenaires du labo-projet dont un coordinateur)
- Direction / équipe pédagogique de l'école (partenaires du labo-projet dont un enseignant-relais)



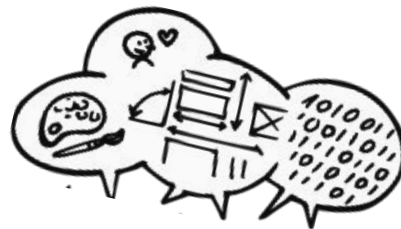
**Une coordination** entre un opérateur culturel du labo (signataire de la convention) en lien étroit avec un/plusieurs enseignants relais.

**En soutien :**

- Référent culturel (facilitateur-école)
- Référent scolaire - Culture.Wapi (facilitateur : méthodo, relais administratif, lien avec la FWB)

# SOUVERAINETÉ DES ÉQUIPES

- Les équipes-labo sont **AUTONOMES** :
  - auto-organisation
  - mise en oeuvre des projets
  - souveraineté des décisions
  - répartition du budget
  - agenda



- **MODE LABORATOIRE (= pratique de l'essai-erreur)** pour vivre l'intelligence collective, instaurer la confiance intra-équipe et booster le partage d'expérience dans la convivialité

## MOYENS

Enveloppe de 4000€ pour mener les découvertes-aventures

- Chaque équipe laboratoire établit son propre budget
- Les questions budgétaires **sont traitées et décidées au sein de l'équipe** (gratuité, mobilité, rémunération des artistes, coordination, choix opérés,...)

**COMPOSTABILITÉ** ou comment partager des ressources communes et documenter les processus

*Les orientations choisies et les débats menés sur toutes les questions du labo nourriront une réflexion globale et permettront d'en tirer des apprentissages au service du PECA.*

**= FEUILLE DE ROUTE des labos**

# RETOURS DES LANCEMENTS DE 8 LABOS SUR LES 9

## Sont impliqués :


[\(voir ici tous les partenaires impliqués\)](#)

- 7 bibliothèques
- 9 centres culturels
- 6 musées
- 4 asbl artistes (Cie...)
- 6 artistes
- JMWP
- 2 référents culturels

## Intentions des rencontres de lancement des labos :

- Faire connaissance
- Cadre et missions du labo, de l'équipe, rôles et ambition
- Poser les premiers jalons de la collaboration
- Méthode collaborative (brainwriting) pour
  - faire émulsion et recueillir l'ensemble des idées des personnes présentes
  - rendre visible le potentiel d'actions autour de la table
- Calendrier - next steps

## Nos observations

- Pari de l'intersectoriel fonctionne
- Accueil positif, enthousiaste et propre à chaque école
- La direction uniquement, deux, trois ou même parfois 7 enseignant.e.s présents à la réunion
- Des orientations, envies, besoins parfois très précis, parfois très larges
- Émergence de pistes croisées concrètes (méthode entonnoir)
- Des promesses d'aventures-découvertes très différentes et très riches
- Temporalité
  - jusque juin : organisation des équipes, bonification, entonnoir, planification
  - sept-déc : déploiement des projets
- Enjeux : le temps, les agendas, l'auto-organisation
- Suivre les projets : [www.peca-wapi.be](http://www.peca-wapi.be) > roue crantée  > labos

**Ventilation des 45.000 €**

pour l'année 2022

avec possibilité de provisionner sur l'année suivante



## PROJET DE DÉCOUPAGE BUDGETAIRE PECA-WAPI 2022

		Budgété pour 2022
<b>Coordination référent peca wapi</b>		<b>49.000 €</b>
Mise en réseau C-E	Plénière (x1)	400 €
	Rencontres CO (x3)	1.200 €
	Plateformes locales (x9)	3.600 €
	Divers	600 €
<b>TOTAL mise en réseau C-E</b>		<b>6.000 €</b>
Enveloppe projets à ventiler		45.000 €
<b>TOTAL actions culturelles en zones prioritaires</b>		<b>45.000 €</b>
<b>TOTAL GENERAL</b>		<b>100.000 €</b>

## PAYSAGE À PRENDRE EN CONSIDÉRATION

COLLECTIF PECA WAPI	FWB	ENSEIGNEMENT
<ul style="list-style-type: none"><li>● <b>Valeurs PECA-WAPI :</b> dynamique d'équipe, collaboration (IC), inter-sectoriel/disciplinaire, confiance, souveraineté, partage, transparence, compostabilité, pas de lourdeur administrative</li><li>● Equilibre territorial</li><li>● Collaboration intersectorielle</li> <li>● Les demandes du terrain nous arrivent via <a href="http://www.peca-wapi.be">www.peca-wapi.be</a> &gt; onglet ESPACE PROJETS &gt; je propose/je cherche</li></ul>	<ul style="list-style-type: none"><li>● <b>Priorisation selon 3 critères (au minimum 1 des 3):</b> <a href="#">voir liste Fabrice / version Wapi simplifiée</a><ul style="list-style-type: none"><li>○ Indice Socio-Eco Faible (ISEF) (<a href="#">liste des ISE/ecole</a>) (rem : considéré faible de 1 à 8)</li><li>○ Sans activités culturelles</li><li>○ Sans Op.C.reconnus</li></ul></li><li>● Fin des Culture-Ecole</li><li>● <b>Appel à projets</b> à venir (Patchwork...)</li><li>● Dispositifs <b>existants</b></li><li>● Exit cadastre &gt; <b>OUTIL DE SUIVI</b> FWB alimenté les consortiums</li><li>● <b>AV-PROJET DE DÉCRET PECA (juillet 2022)</b></li></ul>	<ul style="list-style-type: none"><li>● <b>Classes visées 22-23:</b><ul style="list-style-type: none"><li>○ Maternelles</li><li>○ P1 et P2</li></ul></li><li>● Équité entre <a href="#">réseaux</a></li><li>● Sur base de l'outil de suivi de Fabrice</li></ul>

## Répartition des implantations scolaires wapi / réseau

Total	293 implantations	100%
Subventionné com. /prov. : <b>CECP</b>	139 écoles	<b>47,40%</b>
Libre confessionnel : <b>SeGEC</b>	125 écoles	<b>42,60%</b>
<b>WBE</b>	27 écoles	<b>9,20%</b>
Libre non confessionnel : <b>FELSI</b>	2 écoles	<b>0,68%</b>

## Répartition des implantations scolaires wapi prioritaires / réseau

*qui remplit au moins 1 des 3 critères FWB*

Total	124 implantations	100%
Subventionné com. /prov. : <b>CECP</b>	58 écoles	<b>46,70 %</b>
Libre confessionnel : <b>SeGEC</b>	49 écoles	<b>39,50 %</b>
<b>WBE</b>	16 écoles	<b>12,90 %</b>
Libre non confessionnel : <b>FELSI</b>	1 école	<b>0,80 %</b>

# 45.000 € pour les projets en zone prioritaire, comment procéder?

*proposition à retravailler*

ENVELOPPE 1	ENVELOPPES 2 et 3	
<b>Visées : impulsions du consortium</b>	<b>Visées: réponses à des demandes spécifiques</b>	
Exemples	<b>2 - grand</b>	<b>3 - petit</b>
<ul style="list-style-type: none"><li>• Labo - équipe mixte rassemblée autour d'une envie / d'un besoin / d'une priorité de l'école &gt; Stop ou encore? combien on en refait?</li><li>• Autres pistes ?</li></ul>	Aide plus conséquente pour un projet de plus grande ampleur % €?	Aide ponctuelle - petit budget coup de pouce % €?
% €?	<ul style="list-style-type: none"><li>• Critères spécifiques ?</li><li>• Procédure<ul style="list-style-type: none"><li>○ Appel? / Temporalité? (tout au long de l'année ou à un moment donné) / Sélection ? (cellule spécifique)</li></ul></li></ul>	

## Critères transversaux :

- remplir 1 des 3 critères de priorisation FWB
- remplir le critère de mixité des opérateurs culturels / artistiques
- favoriser l'équité
  - des réseaux d'enseignement
  - territoriale

# BONIFICATION DE LA PROPOSITION en 3 sous-groupes

## Groupe 1 en visio

- Idée d'instaurer des fourchettes pour chaque type d'enveloppe
- faire un sondage sur fourchette des enveloppes 2 et 3
- Éviter le saupoudrage de mini-projets (200-300 euros) si l'on cherche à obtenir un réel impact et s'orienter vers des projets exemplaires à démultiplier les années suivantes. Proposition: faire moins de projets mais avec de plus gros budgets
- idée des 2000 euros C-E : OK mais à ventiler de sorte de bien calibrer une répartition qualité/quantité
- continuer le format “Labos-projets“ avec des critères définis au départ
- Relancer une cellule de travail pour sélectionner les projets à somme fixe
- attribuer une enveloppe pour chaque réseau et à charge de ces derniers de la ventiler selon leurs propres besoins.

## Groupe 2 en présentiel

- **Enveloppe 1 à l'initiative du consortium** : garder la mixité des opérateurs (soutenir les collaborations)
  - révision des critères PECA : exploitation en classe, durabilité, pluridisciplinarité, pérennisation, traces du projet, lien avec programmes scolaires
  - dans un esprit de **contagion** 1) d'une classe à l'autre 2) d'une école aux autres. Opposé de “consommation culturelle“  
Comment ? newsletter PECA-WAPI ; création d'outils PECA de type mallette pédagogique (compostabilité);
  - Soutenir les demandes des écoles motivées pour susciter les envies d'autres écoles moins touchées par les C-E
  - lien avec les labos-projets 2022 : mutualiser les outils et toucher un maximum d'enfants. Mettre les moyens sur les projets qui ont du **sens** et investir sur la création d'un outil à dupliquer : exemplarité
  - Pt de vigilance : les écoles motivées ont déjà fait du chemin. Trouver bon équilibre entre les deux types d'école
- **Enveloppe 2 et 3 à l'initiative des écoles ou des opérateurs**. Au cas par cas, garder l'idée des fourchettes. Ne pas couper l'envie d'une école : lui donner le coup de pouce qui va faire la différence

# BONIFICATION DE LA PROPOSITION en 3 sous-groupes

## Groupe 3 en présentiel

- **Projets labos**
  - Mixité demandée est peut-être trop importante ajdh (à évaluer) : enveloppe 1 avec 3 opérateurs maxi
  - Attendre l'évaluation des labos (juin 22) pour un stop ou un encore
- Garder la coconstruction : partir des besoins de l'école et des enseignants (pas un clé sur porte)
- OK les bonnes pratiques mais laisser la place aux idées spécifiques
  - Résistance sur les petites enveloppes : cf gratuité d'activité qu'on peut activer
  - Valoriser les offres culturelles pédagogiques originales amenées par les opérateurs culturels/artistiques eux-mêmes
  - Reproduire ailleurs n'est pas forcément "PECA"
- Faire la distinction entre **projet** et **activité** :
  - activité = ponctuel
  - Projet = fil rouge à privilégier

## Tour de réactions

- Opérateurs culturels font du PECA depuis des années : Enjeu de Communication pour rendre l'offre davantage accessible
- Labos-projets: souhait que le coordinateur ne soit pas un artiste pour éviter un focus sur son apport personnel au détriment des autres opérateurs.
- veiller à l'aspect co-construction: ouverture à l'ensemble des disciplines !
- Aide à la prise de décision des enveloppes : relancer la "cellule Design" 3 à 4/an pour trancher les demandes des écoles et les montants.
- Garder une souplesse sur les petits budgets pour ne pas couper les écoles de leur élan - ex. école à qui il manque 250 euros pour finaliser projet, écoles qui ont remis une offre en retard p/r aux délais, etc.

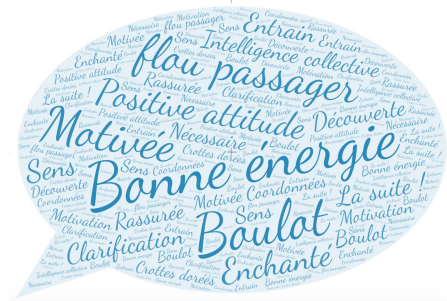
# Next steps : poursuite du déploiement PECA-WAPI

**Objectifs Cellule de Pilotage** : nourrir la suite, **prochaine date à définir**

- Relance **cellule Articulation** en **mai** : lancement des plateformes C-E
  - Objectif : nourrir le contenu et la forme (nombre, lieu, logistique ...)
  - intention de la plateforme WAPI :
    - Meilleur timing : fin août ?
    - retour sur les équipes labos en place
    - se rencontrer / convivialité
    - y amener les échevins de la C et de l'E
- Lancement d'une **cellule "Enveloppes"** émanant de la cellule de pilotage en **mai** :  
réception des demandes / analyse des besoins / répartition des enveloppes / choix des projets / suivi / ...
- **Plénière** en juin
  - évaluation à mi-parcours des 9 labos
  - infos sur les autres projets PECA
  - Suivi de l'avant-projet de Décret PECA

# Check out

## Comment avez-vous vécu cette Cellule de Pilotage ?



- bien vécu, réunion intéressante. bcp de questionnement, optimiste, cap sur la suite!
- garder la ligne d'aider les écoles prioritaires, de la souplesse, des véritables projets et dans la mixité culturelle, compliqué (usine à gaz)
- un peu perplexe, a aimé aller vers les écoles plutôt que d'attendre qu'elles viennent vers nous.
- je repars avec des questions et très confiant (motivation)
- normal qu'on reparte avec des ? (c'est le propre du dialogue établi), bienveillance, un beau challenge
- avec des richesses collectives, cohérence en légèreté, nébuleux/perplexe sur la partie financière
- complexité avec un fond de motivation. Côté cadre pour que ça se lance pour être au coeur de l'action, il se complexifie. On n'y est pas encore. besoin d'avoir cette cellule Design
- Complexité. Richesse est de pouvoir s'en parler. passe par des côté chaotique. creuser encore un pas en plus petit groupe. Donner un filtre avec une forme de souplesse. fatigue et motivation
- phase chaotique, ça se décante. confiante qu'on débouchera sur qqch de qualité
- Bcp de ? nébuleux pour les enveloppes. Investissement temps. Confiance pour les solutions à C et LT. il n'y a pas d'erreur, année test. Positive. Ensoleillée.
- avec le lien. 1ère fois que je vous vois. Contente car c'est le concret. Des ?. Faire le lien avec le concret. Il y a des choses qui existent et des ailleurs ou il n'y a rien. Tellement de choses différentes ! Pouvoir faire avec cette réalité.
- PECA complexe par nature - ne pas le rendre compliqué mais faire avec sa complexité - apports riches - retours du collectif sont les guidelines - cap de la transparence sur les décisions

Fin de la réunion : 12h37



# Propositions pour la suite

## *Organisation*

- Mise en place d'une cellule "Enveloppes" = émanation de la cellule de pilotage avec une représentation par secteur répartie comme ceci :
  - CC : 2 personnes
  - Bib : 2 personnes
  - Musées : 2 personnes
  - Jeunesse : 2 personnes
  - Culture.Wapi
- La cellule "Enveloppes" se réunit 3x/an (nov/fév-mars/juin)
- Missions :
  - préciser et valider la répartition € des enveloppes (fourchettes, calendrier)
  - sur base des demandes de soutien introduites via le site web peca-wapi en provenance
    - soit d'une école
    - soit d'un référent culturel
    - soit d'un op. cult / d'un artiste
  - sur base des critères transversaux et des fourchettes pré-établies
  - analyse des demandes et choix des soutiens à apporter à celles-ci au cas par cas