

Première réunion de la cellule de pilotage du collectif PECA.Wapi.

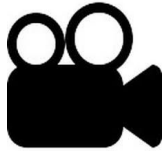
19 février 2021 de 9h30 à 12h30

9h30

- Merci et bienvenue :-)
- Objectifs de la matinée
 - Composition de la Cellule de pilotage
 - Notre proposition de cadre de travail pour maintenant
 - Bonifier l'architecture du plan d'intention à remettre le 1^{er} mars
 - Exploration des critères budgétaires

Fonctionnement en visio **zoom** et avec 'Slides'

Point technique:



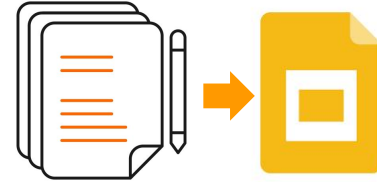
Caméra
allumée



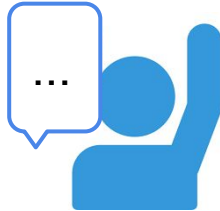
Micro
éteint



Déposer vos questions
dans le chat, il sert de
parking



La prise de notes se fait
sur le document partagé



Je veux
parler



J'ai terminé
de parler

Tour: La météo intérieure en 3 mots, quel est mon état d'esprit ce matin?



Notre de cadre de sécurité/ de confiance/ de liberté



Je parle en JE

Je partage mon expérience, mon vécu au service du PECA.



Intention que l'autre ne se sente pas jugé



J'écoute pour comprendre l'autre

Les points de vues différents sont riches et complémentaires.



Tout est apprentissage



Le facilitateur est gardien du cadre

ET nous sommes tous co-responsables de ce cadre.

Notre mode de prise de décision

La **décision par consentement** au sein de la cellule responsable - objection valable que si cela nous met en danger et si ce n'est pas au service de l'élève, notre raison d'être(à argumenter)

1^{ères} missions de la cellule de pilotage:

- Valider l'architecture du plan d'action (1^{er} mars) à faire évoluer par la suite (Gouvernance, stratégie, budget,...)
- Activer, nommer les liens et coordonner les cellules de travail à partir de mars 2021
- Assurer la transparence et les synergies entre les cellules dans lesquelles les membres du consortium sont impliqués
- Fluidifier la circulation de l'information
- Mettre en place la plateforme culture-enseignement

Notre proposition de cadre pour maintenant

Plan d'intentions à rendre ce 1er mars

- Plan d'intentions, c'est évolutif (1er mars!)
- Les actions concrètes viendront des groupes de travail
- Chaque groupe de travail prendra son destin en main
- On demande de bonifier
- On ne cherche pas la solution parfaite
mais celle qui nous permet d'avancer en sécurité au service de l'élève

Architecture du plan d'intentions

SOMMAIRE

0. Approche déployée en wapi
1. Analyse partagée
2. Gouvernance
3. Articulation des cellules
4. Plateforme
5. Evaluation et révision du plan d'intentions
6. Plan évolutif d'actions concrètes dans les écoles de zones blanches
7. Budget prévisionnel
8. Pistes d'évolution

Procédure du Consentement à la fin de la présentation des 8 points → notez vos questions sur une feuille chez vous

- *Tour 1: clarification - questions ?*
- *Tour 2: bonifications*
- *Tour 3: validation*

2020

2021

2022

nov déc

janv fév

mars

avr

mai

juin

juil

août

sept

oct

nov

déc

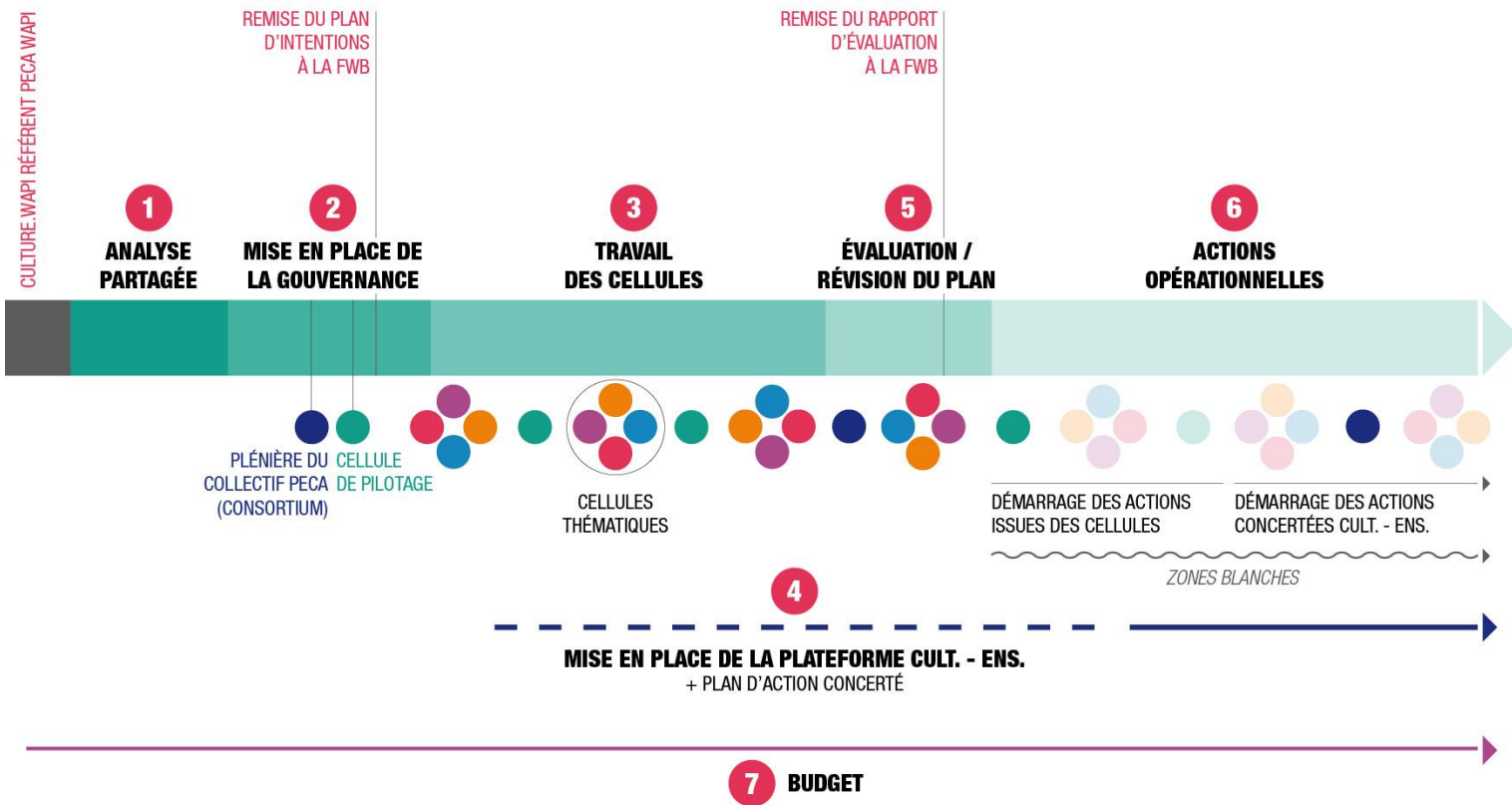
janv

fév

mars

LIGNE DU TEMPS PRÉVISIONNELLE PECA WAPI

CULTURE WAPI RÉFÉRENT PECA WAPI



0. Approche déployée en Wapi

- Importance de la collaboration en Wapi = laboratoire
- Souhait d'intégrer l'ensemble des acteurs du territoire #méthodo
- Collectif apprenant = approche itérative, démarche pédagogique
- Recours aux méthodes IC souhaité tout au long du processus
- Contexte covid + secteur enseignement absent
 - souhait de consolider consortium et la gouvernance
 - en vue de rédiger plan opérationnel en milieu scolaire dans un second temps
- Flexibilité > Le calendrier sera adapté en fonction des interrogations qui seront levées au fur et à mesure

1. Analyse partagée

- Point sur la démarche #méthodo
 - 1ère page de la synthèse réaménagée
- Intégrer la synthèse
- Slide de **l'élève au centre du projet = raison d'être**
- Pistes d'évolution
 - Mettre cette synthèse en dialogue avec le secteur de l'enseignement
 - Mise en commun des analyses territoriales FWB des différents secteurs (culture et enseignement)

ANALYSE PARTAGÉE
LIEN CULTURE-ÉCOLE EN WALLONIE PICARDE (vu par le secteur culturel)

10 RÉUNIONS
Rencontres en visio des opérateurs reconnus FWB
 • 10 pers. / Bibliothèque
 • 25 pers. / Centres culturels
 • 9 pers. / Musées
 • 7 pers. / Centres de jeunes
 • 1 pers. / Jeunes musicales Wapi
 • 1 pers. / École sup. art.
 • 1 pers. / Service culturel communal
 • 1 pers. / Autre
 = 50 PERSONNES

MÉTHODOLOGIE
 • De novembre 2020 à janvier 2021
 • Recrutement des opérateurs culturels reconnus
 • Par zones géographiques (9)
 • Par secteur (COWapi) (1)

OBJETIFS DES RÉUNIONS
 • Dresser un état des lieux du lien culture école sur chaque territoire d'action
 • Réaliser contact entre l'opérateur culturel et l'école
 • Les défis
 • Les zones blanches
 • Améliorer les actions à mettre en place pour réviser la culture à l'école dans 10 ans (points de rendez)

OBJECTIF DE LA SYNTHÈSE
 Viser à donner un aperçu général des différents réalités du territoire tout en sachant que chaque commune a des spécificités et des réalités propres.
 Dans un souci de transparence, l'ensemble des comptes-rendus des réunions se trouvent sur www.pccwapi.be

THÉMATIQUES ÉMERGENTES
 1. Se parler, se comprendre
 2. Coopération entre acteurs culturels
 3. Co-création de projets
 4. La place de l'artiste et la création
 5. La formation
 6. Le regard des acteurs culturels sur le fonctionnement scolaire
 7. Le regard des acteurs culturels sur la posture des enseignants
 8. Mobilité
 9. Budget et financement et moyens humains
 10. La posture de l'élève

LA POSTURE DE L'ÉLÈVE

JE M'ÉPANOUIS À L'ÉCOLE GRÂCE À LA CULTURE
 LA CULTURE M'AIDÉ DANS LA RÉUSSITE DE MA SCOLARITÉ

JE DÉCOUVRE L'ENSEMBLE DES DISCIPLINES ARTISTIQUES J'Y PRENDS GOÛT ET J'APPROFONDIS L'UNE D'ENTRE ELLES

JE COMPRENDS DES NOTIONS QUI ME PARAISSAIENT COMPLEXES DANS D'AUTRES MATIÈRES GRÂCE À LA CULTURE

J'AI VU DES ŒUVRES D'ART EN VIVANT

JE RENCONTRE ET J'ÉCHANGE RÉGULIÈREMENT AVEC DES ARTISTES

MON ÉCOLE DISPOSE D'UN LIEU DÉDIÉ À LA CULTURE ACCESSIBLE LIBREMENT POUR TOUS

JE DEVIENS UN CITOYEN RESPONSABLE, ACTIF, CRITIQUE ET SOLIDAIRE

J'EXPÉRIMENTE DIFFÉRENTS PROCESSUS DE CRÉATION

JE N'AI PLUS PEUR DE PRENDRE LA PAROLE EN CLASSE

SI NOUS AVONS UN PROJET AVEC LES COPAINS, NOUS POUVONS EN PARLER AVEC NOTRE DÉLÉGUÉ CULTUREL DE L'ÉCOLE

J'AI DÉCOUVERT LES LIEUX CULTURELS GRÂCE À L'ÉCOLE ET J'Y RETOURNE EN DEHORS DES HEURES DE COURS

J'AMBIIONNE DE FAIRE UN MÉTIER ARTISTIQUE PLUS TARD POUR ME RENDRE DANS LES LIEUX CULTURELS, NOUS AVONS PLUSIEURS ALTERNATIVES COMME LE VÉLO, LE TRAIN, LE BUS

MON HORNAIRE DE COURS INTÈGRE DES HEURES COMPLÈTEMENT DÉDIÉES À LA CULTURE

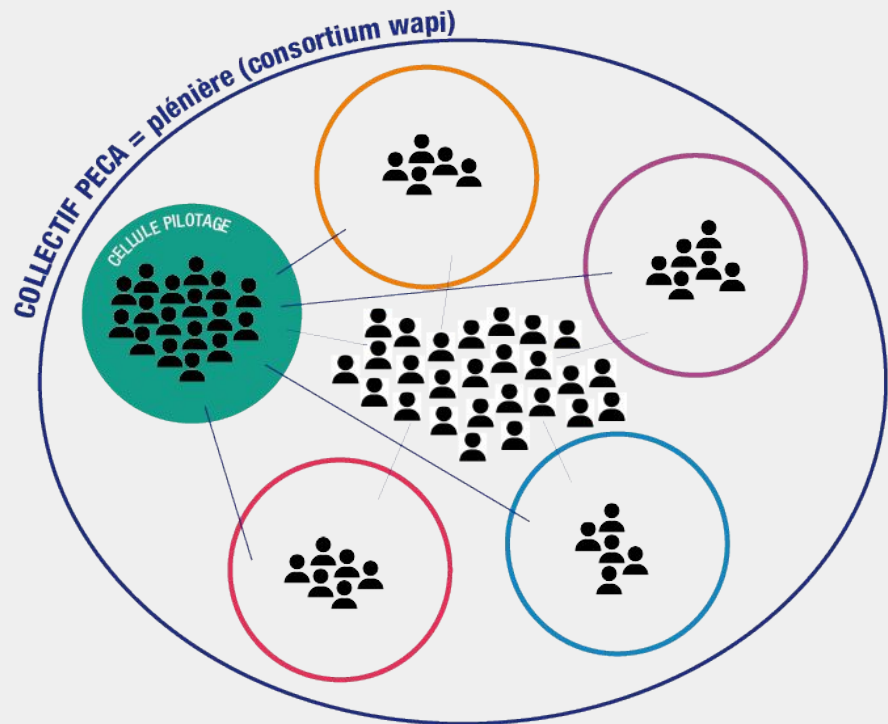
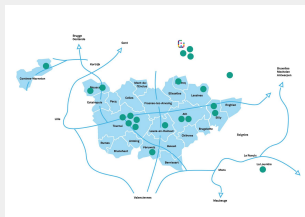
LA CULTURE PERMET LE BIEN VIVRE EN CLASSE

LES PROJETS CULTURELS MENÉS EN CLASSE NOUS ONT SOUDÉS ET OUVERTS AUX AUTRES

JE SUIS ASSOCIÉ AUX PROJETS EN CLASSE NOUS ONT SOUDÉS ET JE SUIS CONSIDÉRÉ COMME UN ACTEUR DE CELUI-CI

2. Gouvernance

- **Notre gouvernance**
 - Consortium Wapi = laboratoire participatif
 - **Consortium = plénière = collectif PECA**
 - conventions avec tous via formulaire pour acter implication
 - Kick off (1ère plénière) - 62 personnes
- **Composition des cellules**
 - Schéma des cellules
 - PLENIERE = collectif PECA
 - **CELLULE PILOTAGE**
 - carte
 - noms et composition
 - rôle et missions



plénière du 11/02/21



3. Articulation des cellules

- 4 cellules thématiques

- émergentes depuis l'analyse partagée

- Les 4 cellules de travail

- rôle / composition / missions / premiers travaux issus de la matière dont on dispose (An.part.) pour chacune des cellules

- **Cellule ARTICULATION C-E**

Comment mieux articuler l'implication des enseignants, (des parents), des artistes et des opérateurs culturels au service du lien culture-école et de la création artistique ?

- **Cellule MOYENS**

Comment développer une approche systémique pour aborder la répartition des moyens (humains, financiers, matériels...) entre les différents acteurs impliqués ?

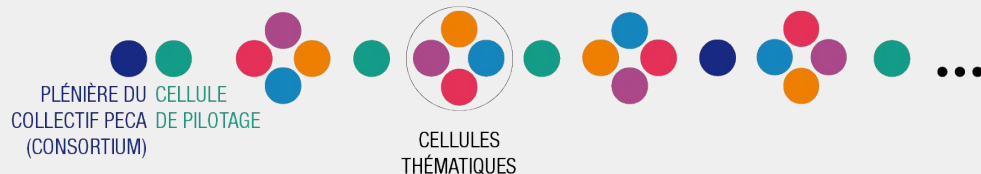
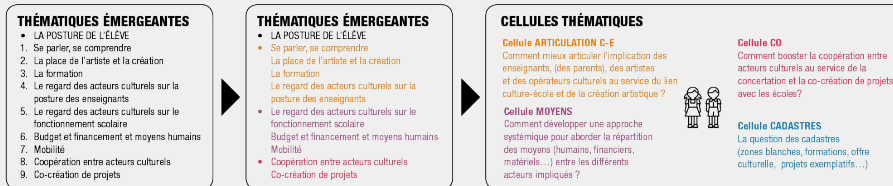
- **Cellule CO**

Comment booster la coopération entre acteurs culturels au service de la concertation et la co-création de projets avec les écoles ?

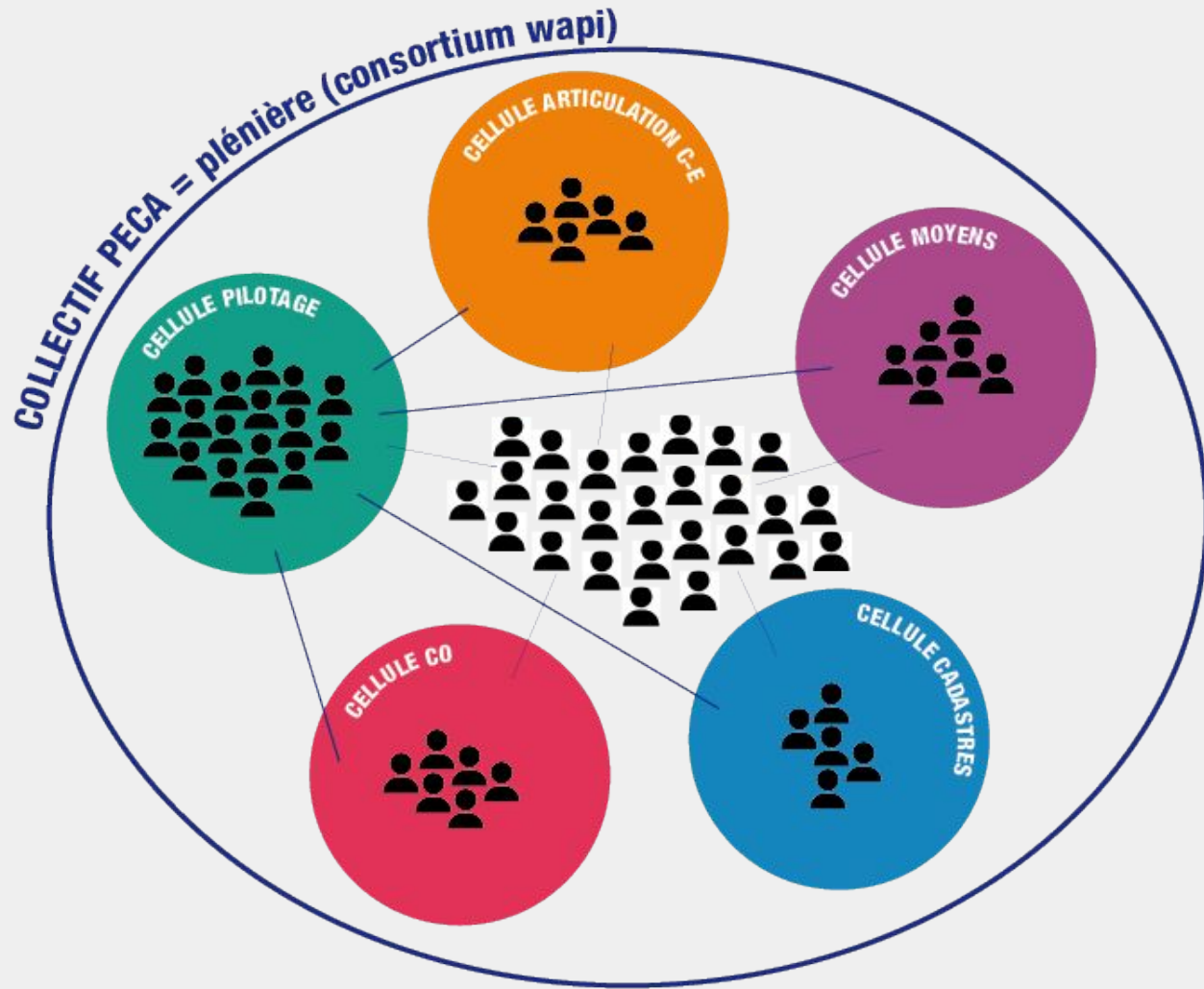
- **Cellule CADASTRES**

La question des cadastres (zones blanches, formations, offre culturelle, projets exemplatifs...)

- Liens entre ces 4 cellules thématiques, le pilotage et la plénière



COLLECTIF PECA = plénière (consortium wapi)



4. Plateforme Culture - Enseignement Wapi

- **Composition**

- Schéma plateforme (voir slide suivante)
- Nos atouts
 - Ecoles sup d'art : St Luc, académie BA, LOCI
 - Helha (formation animateurs socio-cult.)
 - Ecole normale Leuze, Ecole normale HEH

- **Mise en place**

- Inclusive et évolutive
- Dès que référents scolaires sont désignés
- Notion de progressivité
 - associer les acteurs de l'enseignement identifiés (par nous acteurs cult.) ou déjà connus dans travaux des cellules au fur et à mesure

- **Objectif de la plateforme**

- Objectif général = construire une vision partagée
- Mise en commun entre
 - opérateurs culturels = travaux des cellules
 - opérateurs de l'enseignement
 - quid d'une production équivalente au plan d'actions cult. de leur côté ? = question à poser dans le dossier
- Identification commune des "outils" pour répondre aux besoins de la Wapi
- Priorisation des besoins communs en vue de mener des projets en zones blanches (= plan d'actions opé)
 - débiter ensemble un plan d'actions opé. concerté pour 2022

PLATEFORME CULTURE - ENSEIGNEMENT WAPI

= lieu d'articulations des liens culture-école

●
réfèrent (CpW)
= animation

MONDE ENSEIGNEMENT

- Enseignants relais des écoles
- Référénts culturels des réseaux d'enseignement
- Écoles secondaires artistiques à horaires réduits (ESAHR)
- Écoles supérieures artistiques (ESA)

MONDE CULTUREL

- Consortium
- 
- Opérateurs culturels référents scolaires (expérimentés dans le culture-école)

●
Cellule
cult-ens
de
la FWB

5. Evaluation et révision du plan

- **Moment charnière - passage d'un plan d'intentions à un plan d'actions concrètes**
- *Précaution par rapport au calendrier*
- **Organisation prévisionnelle de l'évaluation (été 2021)**
 - Deadline 30/09 (Demande de la FWB)
 - *Format d'évaluation / formation de la FWB à recevoir*
 - Présentation des actions qui ont émergées des cellules thématiques
 - Evaluation globale
 - Où en est-on?
 - Point sur le budget
 - Nos réussites et nos défis + les actions potentielles qui en découlent
 - Présentation en plénière en septembre 2021
- **Débouche sur une révision du plan en fin d'année 2021**
 - Suite à la rencontre avec le secteur enseignement > ?
 - Qui lui même débouchera sur des pistes d'actions concrètes (point 6)

6. Plan évolutif d'actions concrètes dans les écoles (zones blanches)

Même si un plan d'actions opé. concerté avec le secteur enseignement démarrera a priori en 2022 il nous apparaît évident que

- étant donné qu'il y a de l'€ à dépenser en 2021
- il est possible de mettre en place des actions à partir de la rentrée 2021
 - qui sera le résultat du travail des cellules
 - en zones blanches identifiées en priorité

Valeurs et optique du projet WAPI : coopération / multiplication / essaimage / compostabilité / élève au centre

7. Budget prévisionnel

Source: convention signée entre CPW et la FWB

“Un budget de 100.000 € est attribué annuellement par la FWB devant servir principalement au développement de projets et minoritairement (49%) aux frais de fonctionnement, y compris aux coûts de personnel.

Cette subvention est destinée à couvrir en partie les dépenses consenties par les institutions précitées et le consortium dont elle est référente, pour le développement de cette activité.

Outre les frais liés à l’engagement de personnel qui ne pourront excéder 49 %, la subvention couvrira les frais liés :

- A la mise en réseau des acteurs de la culture et de l’enseignement dans les bassins scolaires ;

- Au financement des projets culturels dans les écoles, en particulier à destination des zones peu touchées par les projets culture-école, identifiées par l’analyse du territoire visée à l’article 4 de la convention.

Sont éligibles, les frais liés à la rémunération de prestations littéraires, artistiques, de médiation culturelle, d’animations culturelles, ou les frais liés au développement de ces projets, mis en place dans le cadre du PECA.

Sont également éligibles, les frais de communication, de réunion et d’études liés à la mise en réseau des acteurs des secteurs de la culture et de l’enseignement.”

7. Budget prévisionnel

- **Rappel objectif : seul prisme qui nous guide = L'ÉLÈVE**
- **Dépenses prévues année 1 :**
 - 49% salaires coordination
 - Facilitation = choix de CW
 - Logistique rencontres (plateformes, plénières, cellules,...)
 - Événement de lancement (?)
 - Essaimage de bonnes pratiques, déclinaisons, d'actions, compostabilité
 - Communication
 - Développement de projets
- **Validation des dépenses à engager**
 - Par consentement
 - Au niveau de la cellule de pilotage
 - Sur base de critères de décisions systémiques pré-établis

7. Budget prévisionnel

Proposition de grille de critères

→ à discuter, bonifier et valider ultérieurement en cellule de pilotage sur base d'une proposition de la cellule moyens

- 1) Financement de projets qui concerne le financement d'artistes en milieu scolaire
- 2) Budget utilisé pour des projets (tolérance de 12% pour les frais de coordination)
- 3) Logique de circulation des projets, essaimage, compostabilité sur notre zone (pont entre opérateurs)

8. Pistes d'évolution

- Intuitions des acteurs du territoire
- Éventuellement un espace “Questions en suspens” dans le dossier
- Encart sur la pédagogie évolutive que nous avons choisie
- Nos attentes
- ...

Architecture du plan d'intentions

SOMMAIRE

0. Approche déployée en wapi
1. Analyse partagée
2. Gouvernance
3. Articulation des cellules
4. Plateforme
5. Evaluation et révision du plan d'intentions
6. Plan évolutif d'actions concrètes dans les écoles de zones blanches
7. Budget prévisionnel
8. Pistes d'évolution

Procédure du Consentement à la fin de la présentation des 8 points → notez vos questions sur une feuille chez vous

- *Tour 1: clarification - questions ?*
- *Tour 2: bonifications*
- *Tour 3: validation*

Next steps

- **Remise du plan d'intention à la FWB** le 01/03/2021
- En mars 2021:
 - **Constitution des cellules thématiques et objectifs**
 - Appel à participation au collectif PECA via formulaire
 - Désigner 2 liens de la cellule de pilotage dans chaque cellule thématique
 - **Critères de sélection** (ho-fe, souplesse dans la composition : 5-6 maxi en fonction des dispos et peut varier, représentativité secteurs et territoriale,...)
 - **Souveraineté des cellules** : elles s'auto-organisent elles-mêmes en étant facilitées par le référent CPW

3. Articulation des cellules

- 4 cellules thématiques

- émergentes depuis l'analyse partagée

- Les 4 cellules de travail

- rôle / composition / missions / premiers travaux issus de la matière dont on dispose (An.part.) pour chacune des cellules

- **Cellule ARTICULATION C-E**

Comment mieux articuler l'implication des enseignants, (des parents), des artistes et des opérateurs culturels au service du lien culture-école et de la création artistique ?

- **Cellule MOYENS**

Comment développer une approche systémique pour aborder la répartition des moyens (humains, financiers, matériels...) entre les différents acteurs impliqués ?

- **Cellule CO**

Comment booster la coopération entre acteurs culturels au service de la concertation et la co-création de projets avec les écoles ?

- **Cellule CADASTRES**

La question des cadastres (zones blanches, formations, offre culturelle, projets exemplatifs...)

- Liens entre ces 4 cellules thématiques, le pilotage et la plénière

THÉMATIQUES ÉMERGEANTES

- LA POSTURE DE L'ÉLÈVE
- 1. Sa parole, sa compréhension
- 2. La place de l'artiste et la création
- 3. La formation
- 4. Le regard des acteurs culturels sur la posture des enseignants
- 5. Le regard des acteurs culturels sur le fonctionnement scolaire
- 6. Budget et financement et moyens humains
- 7. Mobilité
- 8. Coopération entre acteurs culturels
- 9. Co-création de projets

THÉMATIQUES ÉMERGEANTES

- LA POSTURE DE L'ÉLÈVE
- Sa parole, sa compréhension
- La place de l'artiste et la création
- La formation
- Le regard des acteurs culturels sur la posture des enseignants
- Le regard des acteurs culturels sur le fonctionnement scolaire
- Budget et financement et moyens humains
- Mobilité
- Coopération entre acteurs culturels
- Co-création de projets

CELLULES THÉMATIQUES

Cellule ARTICULATION C-E
Comment mieux articuler l'implication des enseignants, (des parents), des artistes et des opérateurs culturels au service du lien culture-école et de la création artistique ?

Cellule MOYENS
Comment développer une approche systémique pour aborder la répartition des moyens (humains, financiers, matériels...) entre les différents acteurs impliqués ?

Cellule CO
Comment booster la coopération entre acteurs culturels au service de la concertation et la co-création de projets avec les écoles ?

Cellule CADASTRES
La question des cadastres (zones blanches, formations, offre culturelle, projets exemplatifs...)

