

Bienvenue dans le LABO-PROJET

1^{ère} rencontre



Objectifs de la rencontre #1

PARTIE 1 : INTRODUCTION

- Travailler en Intelligence Collective
- Qui sommes-nous ?

PARTIE 2 : CADRE ET MISSIONS DES LABOS-PROJETS

- Le PECA en 2 mots
- Organisation
- Espace web de l'équipe

PARTIE 3 : BRAINWRITING

- Besoin/envie et priorités de l'école
- méthode collaborative et créative en séance

PARTIE 4 : ET APRÈS ?

- Calendrier
- Projection (prochaines actions)

PARTIE 1

INTRODUCTION

Cadre de l'Intelligence Collective



Je parle en JE

Je suis responsable de ce que j'apporte

Je partage mon expérience, mon vécu au service du PECA.



Je parle avec INTENTION

Intention que l'autre ne se sente pas jugé



J'écoute avec ATTENTION

J'écoute pour comprendre l'autre

Les points de vues différents sont riches et complémentaires.



Se faire CONFIANCE

Tout est apprentissage



Le facilitateur est gardien du cadre

ET nous sommes tous co-responsables de ce cadre.

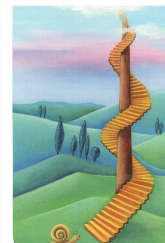
Qui est qui ?

Qui suis-je ?

Nom/Titre/Institution

Avec quoi je viens ?

Avec quelle motivation/énergie
je viens aujourd'hui ?



PARTIE 2

CADRE et MISSIONS des
LABORATOIRES-PROJETS

LE PECA - En 2 mots

PECA = Parcours d'Éducation Culturelle et Artistique

- donner à tous les élèves un accès égal à la Culture et à l'Art
- renforcer la dimension culturelle de tous les domaines d'apprentissage
- vivre des expériences culturelles et artistiques multiples tant à l'intérieur de l'école qu'en dehors
- repose sur un cours d'Éducation Culturelle et Artistique (ECA)

OBJECTIFS = connaissances / pratiques / rencontres

Permettre à chaque élève :

- d'accéder à la vie culturelle,
- de rencontrer des œuvres, des artistes et des pratiques culturelles,
- de fréquenter des lieux culturels,
- d'acquérir des savoirs, des connaissances et des compétences,
- dans une perspective de développement de l'esprit critique et de l'expression personnelle.

Ce parcours offre également l'opportunité

- d'expérimenter des pratiques culturelles et artistiques, individuelles et collectives, porteuses de diversité,
- et de prendre une part active dans la vie culturelle,
- sans oublier le plaisir et la motivation que ces matières procurent aux élèves.



ÉQUILIBRE
Qualité >< Temps

PROJETS
CO-CONSTRUITS

PROCESSUS
COLLABORATIF
ENGRENAGE
INTELLIGENCE COLLECTIVE
Chacun a sa PLACE
sur le parcours

NOUVELLES
DYNAMIQUES
EXPÉRIMENTALES



THÉMATIQUES

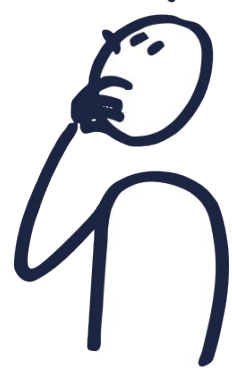
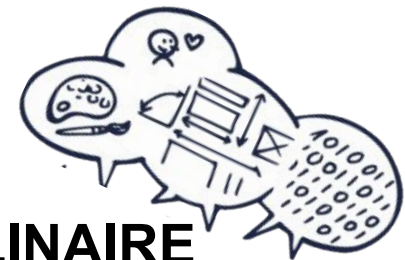
ENVIES
BESOINS
MOTIVATIONS



OPÉRATEURS culturels CLASSES

INTERSECTORIEL
INTERDISCIPLINAIRE

MATIÈRES scolaires DISCIPLINES artistiques

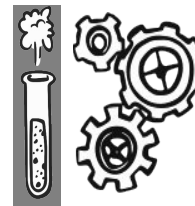


Bienvenue dans l'aventure !

LA MISSION

Proposer des **découvertes-aventures culturelles & artistiques** aux élèves

- Simples ou complexes
- Reproduction de ce qui existe déjà ou construites sur mesure
- Des résidences, des visites, des ateliers, des animations, des accès à des spectacles...
- Une seule activité ou plusieurs
- Pour une seule classe ou plusieurs



À LA MANŒUVRE

1 équipe mixte Culture-École qui combinent ses forces & talents

- Opérateurs culturels, artistes (partenaires du labo-projet dont un coordinateur)
- Direction / équipe pédagogique de l'école (partenaires du labo-projet dont un enseignant-relais)

En soutien :

- Référent culturel (facilitateur-école)
- Référent scolaire – Culture•Wapi (facilitateur : méthodo, relais administratif, lien avec la FWB)

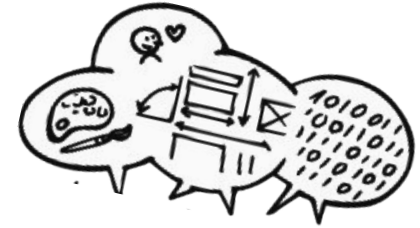


SOUVERAINETÉ DE L'ÉQUIPE

Vous seuls savez ce qu'il y a de mieux pour l'élève en fonction de la réalité de votre terrain !

- Votre équipe-labo est **AUTONOME** :
 - auto-organisation
 - mise en oeuvre des projets
 - souveraineté des décisions
 - répartition du budget
 - agenda

- **MODE LABORATOIRE (= pratique de l'essai-erreur)** pour vivre l'intelligence collective, instaurer la confiance intra-équipe et booster le partage d'expérience dans la convivialité



MOYENS

Enveloppe de 4000€ pour mener les découvertes-aventures

- Chaque équipe laboratoire établit son propre budget
- Les questions budgétaires **sont traitées et décidées au sein de l'équipe** (gratuité, mobilité, rémunération des artistes, coordination, choix opérés,...)



Les orientations choisies et les débats menés sur ces questions nourriront une réflexion globale et permettront d'en tirer des apprentissages au service du PECA.

UNE COORDINATION

Coordination de l'équipe

- Réception et redistribution de l'enveloppe de 4000€
- Garant du bon déroulement des aventures-découvertes au service de l'élève
- Garant des récits et feuille de route du labo pour nourrir la réflexion territoriale
- Garant des justificatifs comptables
- Signataire d'une convention

En lien étroit avec les enseignant.e.s relais

En soutien :

- le référent scolaire = *coordinateur du consortium PECA WAPI représenté par Culture•Wapi (Inès & Pauline)*
- le référent culturel = *désigné par le réseau d'enseignement*

LA COMPOSTABILITÉ OU COMMENT PARTAGER DES RESSOURCES COMMUNES ET DOCUMENTER LES PROCESSUS

OÙ ?

- Sur un **espace commun** en ligne dédié à l'équipe et au **partage des ressources**
- Remplissage **simple et intuitif**, **pas d'autres dossiers à produire**

QUOI ?

- Les **contenus** des actions, calendriers, aspects pédagogiques, supports...
- Les **traces** des étapes du parcours, ses réussites, ses freins, son processus, ses questions...
- **L'Évaluation** globale et les **récits** de chacune des parties (enseignants, élèves, artiste, opérateur, référent...) selon la forme choisie par l'équipe projet
- Les grands **questionnements** liés à la gratuité, à la mobilité, à la rémunération des artistes, aux choix opérés, ... en fonction du contexte de l'école-pilote

POURQUOI ?

- Alimenter la FWB sur le processus PECA décentralisé (ex. de la WAPI)
- Créer du bien commun et s'inspirer les uns des autres
- Tirer les enseignements PECA pour sa mise en oeuvre future
- Elargir et pérenniser l'expérience à d'autres écoles du territoire : compostabilité de la méthodo

POINTS D'ÉTAPES VERS LE CONSORTIUM

- **d'ici à juin** - organisation d'un point d'étape / retours de l'équipe à définir
- **À la fin du projet** - remise de la feuille de route + budget final et pièces comptables

*Lien vers
votre espace labo*

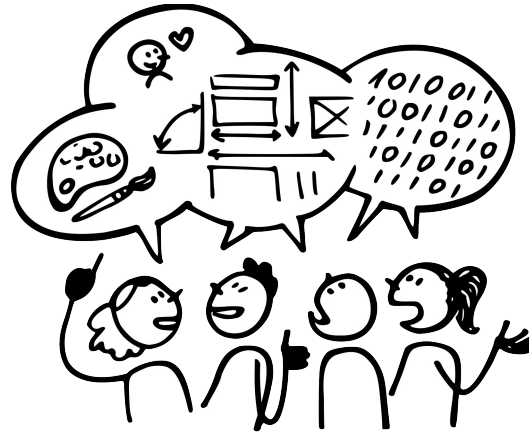
www.peca-wapi.be



Pour y accéder : Cliquez sur la petite roue crantée ⚙
en haut à droite du site et ensuite “Labo 22-23”

PARTIE 3

BRAINWRITING



ENVIES, BESOINS, PRIORITÉS de l'école



MINDMAP COLLECTIF

*Les mauvaises idées n'existent pas
et les idées farfelues sont les bienvenues*

QUESTION DE DÉPART

**Sur base des besoins/envies/priorités de l'école,
quels types d'activités les élèves pourraient explorer dans l'aventure-découverte ?**

MÉTHODE

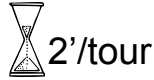
- Individuellement
 - > quelques idées centrales
- Mise en commun des idées
 - > carte mentale, tri par affinité et thème...
- Ressentis, préférences, choix possibles, cap à privilégier
 - > à affiner



► Traces des productions seront à retrouver dans “Documents utiles”
et “Espace co-écriture” sur espace labo (www.peca-wapi.be > ⚙️ Labos 2022-23)

BRAINWRITING

MÉTHODE

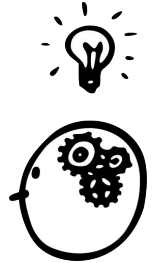


*Les mauvaises idées n'existent pas
et les idées farfelues sont les bienvenues*

- Chaque participant écrit une idée/une piste au centre d'une feuille A4 et la passe à son voisin afin qu'ils l'enrichissent et ainsi de suite pour faire le tour de la table.
- Cette pratique permet de booster la créativité du groupe en permettant à chaque participant de rebondir sur les idées émises par les autres participants.

QUESTION DE DÉPART

- ***SUR BASE DES BESOINS, ENVIES, PRIORITÉS DE L'ÉCOLE, QUELS TYPES D'ACTIVITÉS LES ÉLÈVES POURRAIENT EXPLORER DANS L'AVENTURE-DÉCOUVERTE ?***



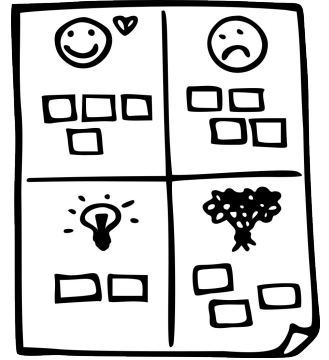
MISE EN COMMUN

- Ressentis, préférences, choix déjà possibles, cap à privilégier, à affiner
 - **Traces des productions seront à retrouver dans “Documents utiles” et “Espace co-écriture” sur espace labo (www.peca-wapi.be > ⚙ Labos 22-23)**

Calendrier - Next steps

Prochaines étapes :

-



Avec quoi je repars en 3 mots ?

ambiance / méthodo / dans le cartable

