

# Bienvenue dans le LABO-PROJET

*1<sup>ère</sup> rencontre*



# Objectifs de la rencontre #1

## PARTIE 1 : INTRODUCTION

- Travailler en Intelligence Collective
- Qui sommes-nous ?

## PARTIE 2 : CADRE ET MISSIONS DES LABOS-PROJETS

- Le PECA en 2 mots
- Organisation
- Espace web de l'équipe

## PARTIE 3 : BRAINSTORMING COLLECTIF

- Besoin/envie et priorités de l'école
- méthode collaborative et créative en séance

## PARTIE 4 : ET APRÈS ?

- Calendrier
- Projection (prochaines actions)

PARTIE 1

# INTRODUCTION

# Cadre de l'Intelligence Collective



**Je parle en JE**

**Je suis responsable de ce que j'apporte**

Je partage mon expérience, mon vécu au service du PECA.



**Je parle avec INTENTION**

Intention que l'autre ne se sente pas jugé



**J'écoute avec ATTENTION**

**J'écoute pour comprendre l'autre**

Les points de vues différents sont riches et complémentaires.



**Se faire CONFIANCE**

Tout est apprentissage



**Le facilitateur est gardien du cadre**

ET nous sommes tous co-responsables de ce cadre.

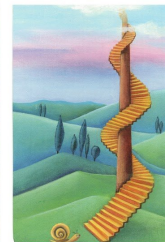
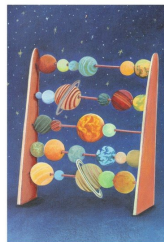
# Qui est qui ?

Qui suis-je ?

Nom/Titre/Institution

Avec quoi je viens ?

Avec quelle motivation/énergie  
je viens aujourd'hui ?



PARTIE 2

**CADRE et MISSIONS des**  
**LABORATOIRES-PROJETS**

# LE PECA - En 2 mots

**PECA** = Parcours d'Éducation Culturelle et Artistique

- donner à tous les élèves un accès égal à la Culture et à l'Art
- renforcer la dimension culturelle de tous les domaines d'apprentissage
- vivre des expériences culturelles et artistiques multiples tant à l'intérieur de l'école qu'en dehors
- repose sur un cours d'Éducation Culturelle et Artistique (ECA)

**OBJECTIFS** = connaissances / pratiques / rencontres

*Permettre à chaque élève :*

- d'accéder à la vie culturelle,
- de rencontrer des œuvres, des artistes et des pratiques culturelles,
- de fréquenter des lieux culturels,
- d'acquérir des savoirs, des connaissances et des compétences,
- dans une perspective de développement de l'esprit critique et de l'expression personnelle.

*Ce parcours offre également l'opportunité*

- d'expérimenter des pratiques culturelles et artistiques, individuelles et collectives, porteuses de diversité,
- et de prendre une part active dans la vie culturelle,
- sans oublier le plaisir et la motivation que ces matières procurent aux élèves.



ÉQUILIBRE  
Qualité >< Temps

PROJETS  
CO-CONSTRUITS

PROCESSUS  
COLLABORATIF  
ENGRENAGE  
INTELLIGENCE COLLECTIVE  
Chacun a sa PLACE  
sur le parcours

NOUVELLES  
DYNAMIQUES  
EXPÉRIMENTALES



THÉMATIQUES

ENVIES  
BESOINS  
MOTIVATIONS



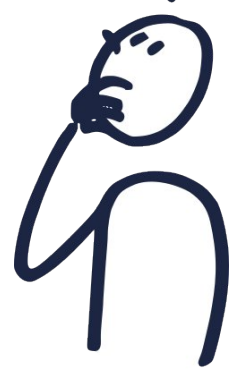
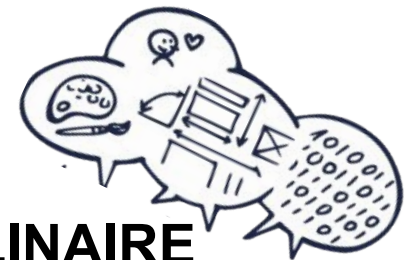
OPÉRATEURS culturels

CLASSES

INTERSECTORIEL  
INTERDISCIPLINAIRE

MATIÈRES scolaires

DISCIPLINES artistiques



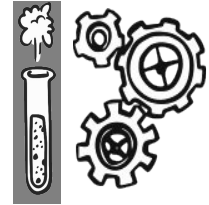


# Bienvenue dans l'aventure !

## LA MISSION

Proposer des **découvertes-aventures culturelles & artistiques** aux élèves

- Simples ou complexes
- Reproduction de ce qui existe déjà ou construites sur mesure
- Des résidences, des visites, des ateliers, des animations, des accès à des spectacles...
- Une seule activité ou plusieurs
- Pour une seule classe ou plusieurs



## À LA MANŒUVRE

**1 équipe mixte Culture-École qui combinent ses forces & talents**

- Opérateurs culturels, artistes (partenaires du labo-projet dont un coordinateur)
- Direction / équipe pédagogique de l'école (partenaires du labo-projet dont un enseignant-relais)

En soutien :

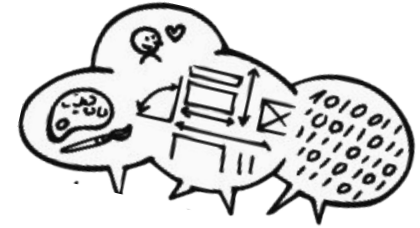
- Référent culturel (facilitateur-école)
- Référent scolaire - Culture.Wapi (facilitateur : méthodo, relais administratif, lien avec la FWB)



# SOUVERAINETÉ DE L'ÉQUIPE

*Vous seuls savez ce qu'il y a de mieux pour l'élève en fonction de la réalité de votre terrain !*

- Votre équipe-labo est **AUTONOME** :
  - auto-organisation
  - mise en oeuvre des projets
  - souveraineté des décisions
  - répartition du budget
  - agenda
  
- **MODE LABORATOIRE (= pratique de l'essai-erreur)** pour vivre l'intelligence collective, instaurer la confiance intra-équipe et booster le partage d'expérience dans la convivialité



# MOYENS

## Enveloppe de 4000€ pour mener les découvertes-aventures

- Chaque équipe laboratoire établit son propre budget
- Les questions budgétaires **sont traitées et décidées au sein de l'équipe** (gratuité, mobilité, rémunération des artistes, coordination, choix opérés,...)



*Les orientations choisies et les débats menés sur ces questions nourriront une réflexion globale et permettront d'en tirer des apprentissages au service du PECA.*

## UNE COORDINATION

### Coordination de l'équipe

- Réception et redistribution de l'enveloppe de 4000€
- Garant du bon déroulement des aventures-découvertes au service de l'élève
- Garant des récits et feuille de route du labo pour nourrir la réflexion territoriale
- Garant des justificatifs comptables
- Signataire d'une convention

### En lien étroit avec les enseignant.e.s relais

En soutien :

- le référent scolaire = *coordinateur du consortium PECA WAPI représenté par Culture•Wapi (Inès & Pauline)*
- le référent culturel = *désigné par le réseau d'enseignement*

# LA COMPOSTABILITÉ OU COMMENT PARTAGER DES RESSOURCES COMMUNES ET DOCUMENTER LES PROCESSUS

## OÙ ?

- Sur un **espace commun** en ligne dédié à l'équipe et au **partage des ressources**
- Remplissage **simple et intuitif**, pas d'autres dossiers à produire

## QUOI ?

- Les **contenus** des actions, calendriers, aspects pédagogiques, supports...
- Les **traces** des étapes du parcours, ses réussites, ses freins, son processus, ses questions...
- **L'Évaluation** globale et les **récits** de chacune des parties (enseignants, élèves, artiste, opérateur, référent...) selon la forme choisie par l'équipe projet
- Les grands **questionnements** liés à la gratuité, à la mobilité, à la rémunération des artistes, aux choix opérés, ... en fonction du contexte de l'école-pilote

## POURQUOI ?

- Alimenter la FWB sur le processus PECA décentralisé (ex. de la WAPI)
- Créer du bien commun et s'inspirer les uns des autres
- Tirer les enseignements PECA pour sa mise en oeuvre future
- Elargir et pérenniser l'expérience à d'autres écoles du territoire : compostabilité de la méthodo

## POINTS D'ÉTAPES VERS LE CONSORTIUM

- **d'ici à juin** - organisation d'un point d'étape / retours de l'équipe à définir
- **À la fin du projet** - remise de la feuille de route + budget final et pièces comptables

*Lien vers  
votre espace labo*

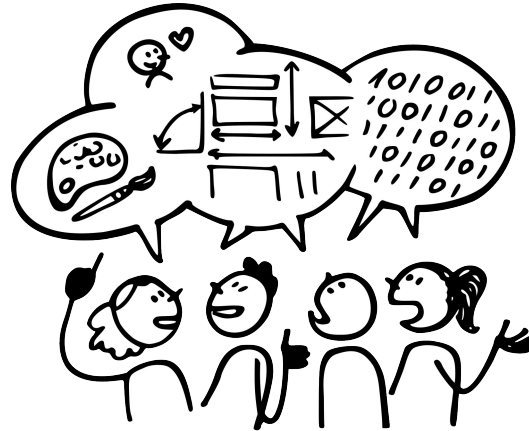
[www.peca-wapi.be](http://www.peca-wapi.be)



***Pour y accéder :*** Cliquez sur la petite roue crantée ⚙  
*en haut à droite du site et ensuite “Labo 22-23”*

## PARTIE 3

# BRAINSTORMING COLLECTIF



# ENVIES, BESOINS, PRIORITÉS de l'école



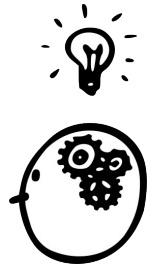
# MINDMAP COLLECTIF

*Les mauvaises idées n'existent pas  
et les idées farfelues sont les bienvenues*

**Sur base des besoins, envies, priorités de l'école,  
quels types d'activités pourraient explorer les élèves  
dans l'aventure-découverte ?**

## MÉTHODE

- Individuellement : quelques idées centrales
- Mise en commun des idées : carte mentale, tri par affinité et thème...
- Ressentis, préférences, choix possibles, cap à privilégier, à affiner

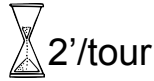


*Traces des productions seront à retrouver dans “Documents utiles”  
et “Espace co-écriture” sur espace labo ([www.peca-wapi.be](http://www.peca-wapi.be) > ⚙ Labos 22-23)*



# BRAINWRITING

## MÉTHODE

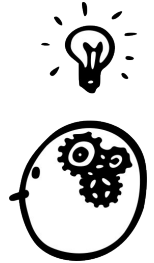


*Les mauvaises idées n'existent pas  
et les idées farfelues sont les bienvenues*

- Chaque participant écrit une idée/une piste au centre d'une feuille A4 et la passe à son voisin afin qu'ils l'enrichissent et ainsi de suite pour faire le tour de la table.
- Cette pratique permet de booster la créativité du groupe en permettant à chaque participant de rebondir sur les idées émises par les autres participants.

## QUESTION DE DÉPART

- Sur base des besoins, envies, priorités de l'école, selon vous, quels types d'activités pourraient explorer les élèves dans l'aventure-découverte ?



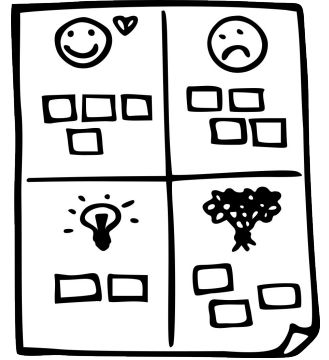
## MISE EN COMMUN

- Ressentis, préférences, choix déjà possibles, cap à privilégier, à affiner
  - **Traces des productions seront à retrouver dans “Documents utiles” et “Espace co-écriture” sur espace labo ([www.peca-wapi.be](http://www.peca-wapi.be) > ⚙ Labos 22-23)**

# Calendrier - Next steps

Prochaines étapes :

- 



**Avec quoi je repars en 3 mots ?**

**ambiance / méthodo / dans le cartable**

