

2023
— — —
2024

Actions de médiation

TAXYAT

MUSÉE DE LA TAPISSERIE ET DES ARTS TEXTILES
DE LA FÉDÉRATION WALLONIE-BRUXELLES

TAMAT + ses missions



Situé en plein coeur de Tournai, TAMAT est un musée et un lieu de création, consacré à la tapisserie et aux arts textiles.

Avec une collection allant du XV^e siècle à nos jours, une programmation d'expositions variées, une offre de médiation scolaire et tout public, TAMAT propose une découverte et une sensibilisation autour du **patrimoine textile** et de la **création contemporaine**, dans la plus grande diversité des styles, formes et pratiques artistiques.

TAMAT + ses missions p. 3

Temps forts 2023-2024 / Expos p. 4

Une offre de médiation adaptée p. 6

Nos visites et activités p. 8

Infos pratiques p. 15

valoriser

TAMAT conserve une collection de plus de 400 œuvres, qu'il étudie, enrichit et valorise. Les **collections textiles** sont présentées lors d'expositions permanentes ou temporaires, et constituent un fond patrimonial d'exception sur le plan historique, artistique et technique, mettant ainsi en lumière la création textile.

préserver

La préservation de pièces textiles anciennes et contemporaines est une tâche requérant expertise et dextérité, en raison de la fragilité de leurs matières premières. TAMAT peut compter sur deux conservateurs-restaurateurs qui, dans **l'atelier de restauration** du musée, assurent également la transmission de leur savoir-faire tant aux visiteurs qu'aux professionnels du secteur.

> L'atelier de restauration est ouvert du mardi au vendredi, de 9h30 à 12h et de 14h à 17h.

étudier

Aspect indissociable de toute activité muséale, la recherche à TAMAT est assurée par la présence d'un **centre d'étude et de documentation**. Riche d'un fonds documentaire de plus de 2000 monographies, ouvrages et magazines spécialisés, il dispose d'une salle de lecture et est ouvert aux visiteurs, étudiants et chercheurs.

> Le centre de documentation est ouvert du mardi au jeudi, de 9h30 à 12h et de 14h à 17h, sur rendez-vous. Consultation sur place.

créer

Depuis quarante ans, TAMAT soutient la création contemporaine et l'expérimentation artistique grâce à son programme annuel de **résidence Recherches**. Plus de 335 créateurs de toutes disciplines et origines géographiques ont été accueillis afin d'expérimenter et créer autour des arts textiles.

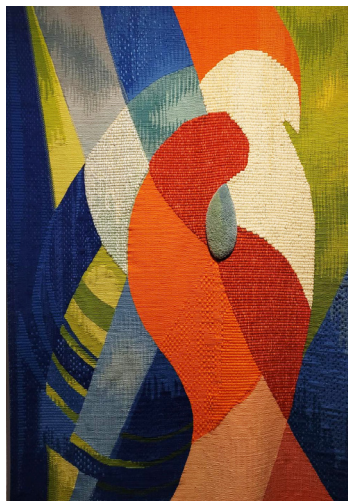
Temps forts 2023-2024 / Expos

TOURNAI, TERRITOIRE TEXTILE – toute l'année

Tournai, Territoire Textile, la présentation permanente des collections, pose un regard sur les collections conservées à TAMAT à travers une sélection d'œuvres inédites. Différentes sections historiques et thématiques présentent l'évolution de la tapisserie et des arts textiles du XVe siècle à nos jours. Cette exposition met en lumière les mutations et les recherches expérimentales d'artistes qui ancrent résolument leurs créations textiles dans l'art contemporain.

Les artistes exposés : Edmond Dubrunfaut, Jean Leroy et Roger Somville, Pierre Caille, Tapta, Olga Boldyreff, Juliette Rousseff, Olivier Reman, etc.

Thèmes abordés : la tapisserie d'art, le tissage, le fil, la matière, la couleur, l'analyse des images, le travail de l'artiste.



ANIMAL TEXTILE – jusqu'au 10 septembre 2023

L'exposition *Animal Textile* invite à décentrer le regard autour de l'animal et de sa représentation. Des animaux fantastiques à ceux de notre quotidien, des tapisseries anciennes et modernes aux pièces contemporaines, elle propose de tisser des liens visuels et plastiques entre des œuvres que tout semble éloigner.

Les artistes exposés : Jean Ransy, Caroline Andrin, Florence Coenraets, André Collin, Jérémy Gobé, Julien Salaud, Louis Deltour, Julie Krakowski, etc.

Thèmes abordés : les animaux réels et fantastiques, les matières, les textures, l'art contemporain.

JACQUES TROVIC. Un humaniste, témoin de son temps – 23 sept. 2023 > 28 janv. 2024

À l'occasion des cinq ans de la disparition de Jacques Trovic, TAMAT présente une exposition monographique retraçant la carrière de cet artiste "outsider", créateur inlassable de "tapisseries" cousues et brodées, développant un univers coloré autour de scènes de la vie quotidienne : la mine, les animaux, le cirque, les fêtes, et traditions, la musique, les jeux, etc.

Thèmes abordés : la vie quotidienne, le folklore, les techniques (broderie, appliqué).



R23 – 21 oct. 2023 > 04 fév. 2024

Depuis 40 ans, TAMAT soutient la création contemporaine et l'expérimentation artistique grâce au programme *Recherches*. Cette exposition présente les artistes-résidents de l'année 2023 : Séraphim Soupizet, Prisca Theys, Fanny Alizon et Yoann Piccardi. Un programme qui encourage l'expérimentation et le décloisonnement des disciplines dans le domaine des arts textiles.

Thèmes abordés : la création, la recherche artistique.

ROMANE ISKARIA présente *Jaré* – 21 oct. 2023 > 04 fév. 2024

Romane Iskaria, artiste photographe présente son installation *Jaré*, nous plongeant, par l'usage de la vidéo et du textile, dans un souvenir chargé d'émotions pour la communauté de Malkie (Nord-Est de la Syrie) : celui de dormir en famille sur les toits, les nuits de grande chaleur. Elle y invoque le souvenir, le partage et la mémoire collective.

Thèmes abordés : le témoignage, l'exil, les racines familiales, l'usage des objets textiles.



Retrouvez la programmation complète de TAMAT sur tammat.be 

Une offre de médiation adaptée



En regard des collections et de la programmation, TAMAT développe une offre de médiation spécialement conçue pour les publics scolaires (maternelles, primaires et secondaires) et adaptable pour l'enseignement supérieur, mais également pour les publics dits éloignés (champ social et personnes en situation de handicap).

Les groupes sont invités à découvrir les arts textiles selon différents formats : **visite libre, visite animée, visite-atelier et/ou rencontre.**

Autant d'expériences exceptionnelles et uniques, favorisant la sensibilisation artistique et l'échange, autour d'un artiste, d'une œuvre ou d'une technique.

Notre équipe pédagogique vous accompagne

Notre équipe est à votre disposition pour répondre à vos questions, vous informer et vous aider à programmer votre visite au musée.

Des **visites-découvertes destinées aux enseignants et aux personnes relais** sont régulièrement organisées en ouverture des expositions. Des **actions « hors les murs »** peuvent aussi être envisagées en fonction de vos besoins et selon nos possibilités.

Nos ressources pédagogiques

Pour chaque exposition, TAMAT conçoit un **dossier pédagogique**, disponible sur demande.

Ce dossier développe les thématiques abordées et propose une sélection d'œuvres autour de l'exposition. Il est l'outil idéal pour accompagner la découverte d'une exposition, préparer votre visite et sensibiliser vos élèves, en amont ou en aval de leur venue.

Un **carnet découverte** est également mis à disposition des plus jeunes visiteurs, dans le cadre des visites libres.

+ TAMAT opérateur PECA*.

Une expérience muséale gratuite pour vos classes.

TAMAT est désormais reconnu comme un **opérateur culturel PECA*** par la Fédération Wallonie-Bruxelles. Grâce à cela, chaque année, 1000 élèves - de la maternelle au secondaire, issus d'un établissement situé sur le territoire Wallonie/Bruxelles - peuvent être accueillis gratuitement pour l'une des actions pédagogiques de TAMAT.

*PECA : Parcours d'Education Culturel et Artistique de la Fédération Wallonie-Bruxelles.

www.peca.be



Restez informés de toutes nos actualités et de notre programmation grâce à notre newsletter pédagogique ! **Inscrivez-vous en faisant la demande ou via le formulaire de réservation.**

Contactez directement notre coordinatrice pédagogique, Adeline Voisin,
> par email : avoisin@tamat.be ou par téléphone : +32 (0)69 23 42 85,
> du lundi au vendredi.

Nos visites et activités



La tapisserie, un tableau sur un mur et avec du fil ?

- toute l'année

Étrange œuvre d'art qui a beaucoup de choses à nous apprendre : le fil de laine tout doux qui vient du mouton, les couleurs naturelles que nous offrent les plantes, le mouvement rythmé du tissage. Un moment à toucher et à tester qui plaira aux plus jeunes.

VISITES ANIMÉES

Durée : 1h

Classes : ACC à M3



Des histoires en tissu avec Jacques Trovic

- 25.09.23 > 26.01.24

Jacques Trovic, artiste textile d'art brut, a créé ses propres univers textiles. Découvrez des thèmes comme le cirque et les fêtes où les personnages s'animent, et créons ensemble de nouvelles scènes pour compléter les aventures textiles de l'artiste.

En collaboration avec l'asbl MômA.

VISITES ATELIERS

Durée : 1h

Classes : ACC à M3

Un zoo au musée ? - toute l'année

Des animaux habitent les tapisseries du musée depuis très longtemps. Ces créatures, réelles ou imaginaires, mises en évidence ou cachées dans le fil, ont des histoires à nous raconter, des chansons à nous apprendre et des matières à nous faire toucher.

Catastrophe au musée ! - toute l'année

La mascotte du musée -Tifil- a fait tomber des objets des tapisseries. Catastrophe ! Mais comment réparer ses bêtises ? Un parcours découverte des œuvres avec défis sensoriels au programme.

Animation autour de la laine

- sur demande

Une approche sensorielle autour de la laine et sa transformation, de la toison du mouton au fil coloré.

En collaboration avec Charlotte Fontaine Le Goupil File, artisane de la laine.

Votre classe assiste au spectacle **Lagneau*** programmé du 17 au 20.10.23 par la Maison de la Culture de Tournai ?

Réservez votre créneau pour l'animation autour de la laine (comprise dans l'offre) qui se déroulera du 6 au 10.11.23 à 9h30, 10h30 ou 13h30 à TAMAT.

* *Lagneau*, de et avec Audrey Dero / Pudding asbl et 4Haut asbl.

Mélange de théâtre visuel et d'objets, ce spectacle est une bulle de poésie où le spectateur est plongé dans l'univers de Van Eyck et de Sarah Yu Zeebroek.

www.maisonculturetournai.com





VISITES ANIMÉES

Durée : 1h15

Classes : S1 à S6

Regard actif, un parcours dans les collections qui questionne - toute l'année

L'art textile a la particularité de prendre différents aspects et textures, selon les époques. L'artiste présente des formes figuratives ou abstraites, utilise des matières spécifiques selon des techniques parfois uniques pour servir son message. Les élèves apprennent à décoder une œuvre d'art dans son contexte historique, artistique, social ou philosophique. Ils sont invités à partager leur ressenti et leur esprit critique et d'analyse.

La tapisserie et les arts textiles, des arts engagés - toute l'année

Depuis la moitié du XX^e siècle, nombre d'artistes engagés ont ouvert le champ de la tapisserie et des arts textiles, en bousculant les codes. Autant d'actes qui inspirent, depuis 1980, les jeunes générations trouvant à TAMAT le lieu de création et d'expression artistique de tous les possibles. Un parcours dans les collections du musée, engagé et engageant que vos élèves pourront apprécier.

Balade textile et patrimoine - avril > octobre

Parcours pédestre au cœur de la ville, à la découverte de lieux emblématiques liés à la production textile et, à celle de la tapisserie au cours des siècles. Des bâtiments, des statues, des décors sculptés, les noms de rues, etc. Une plongée dans le passé, du Moyen-Âge à nos jours, et une autre manière de découvrir Tournai.

Mettons au tapis nos préjugés - toute l'année

La tapisserie est un art qui se développe à Tournai depuis le Moyen-Âge. Sa spécificité réside dans sa technique qui, par un entrelacs de fils, fait apparaître des histoires au départ d'un modèle peint. Nous proposons à vos élèves de découvrir un art souvent considéré comme poussiéreux, mais qui se montre riche par sa technique et par les récits et motifs qui le composent. Au programme : parcours technique et iconographique dans les collections du XV^e siècle à nos jours.



VISITES ATELIERS

Durée : 1h15

Classes : S1 à S6

Le monde de Jacques Trovic - 25.09.23 > 26.01.24

Après une brève plongée dans l'univers de Jacques Trovic, artiste textile d'art brut, vos élèves expérimenteront ses techniques autour du fil et du tissu : découpe, appliqué, broderie, etc. Accompagnés d'artistes-animateurs, ils développeront leurs propres univers, en réinterprétant le travail de l'artiste.

En collaboration avec l'asbl MômA.

Art sonore et bioacoustique au musée - sur demande

À l'aide d'outils de création d'effets sonores, vos élèves créeront en direct la bande son d'un documentaire animalier. Ils incarneront les protagonistes d'une scène de prédation, projetée sur grand écran. En plus d'une immersion dans le monde sauvage, permise par la technologie, l'atelier sera l'occasion de crever l'écran et ainsi découvrir les coulisses du documentaire animalier. Discussions sur leurs connaissances des sons de la nature et les mécanismes de perception du « vrai ».

En collaboration avec Matthieu Debliqui, artiste sonore.

R23 ou la création contemporaine au sein du musée - 06.11.23 > 09.02.24

Dans un premier temps, découverte du travail de Séraphim, Yoann, Prisca et Fanny, artistes-résidents de TAMAT durant l'année 2023, poursuivie par une approche des notions de résidence et de création textile contemporaine. Par le biais d'un atelier liés aux matières et aux techniques, vos élèves seront ensuite accompagnés par l'asbl MômA qui partagera avec eux le regard neuf et éclairé que les artistes peuvent porter sur notre société et sur le monde de manière générale.



Avis aux options artistiques.

N'hésitez pas à nous interpeller pour aller plus loin dans l'approche par le biais de workshops ou de rencontres avec des professionnels.

Des parcours guidés thématiques ou scientifiques sont proposés aux étudiants de l'enseignement supérieur en fonction du programme d'expositions.



En complément des visites, nous mettons en place des offres sur mesure pour vos groupes d'étudiants : découverte de l'atelier de restauration, recherches au centre de documentation, rencontres ou workshops avec nos artistes en résidence.

Établissons ensemble un programme qui vous convient !



CHAMP SOCIAL

/ PERSONNES EN SITUATION DE HANDICAP

À TAMAT, tous les publics sont les bienvenus, nous ajustons notre offre en fonction des groupes que nous accueillons, avec bienveillance et un discours adapté pour chacun.

- **TAMAT est partenaire de l'asbl Article 27** et organise chaque mois des activités pour les bénéficiaires.
- **Des visites pour personnes malvoyantes et malentendantes** sont proposées plusieurs fois par an en collaboration avec l'asbl Les amis des aveugles.

- Vous travaillez dans l'enseignement spécialisé.

TAMAT adapte ses activités scolaires aux enfants à besoins spécifiques et vous propose une offre sur-mesure.

Contact : Adeline Voisin - TAMAT

INFOS PRATIQUES

Conditions d'accueil

- **Horaires accueil groupe :**
du 1er avril au 31 octobre
du mardi au vendredi /
9h30 - 12h30 & 13h30 - 17h30

du 1er novembre au 31 mars
du mardi au vendredi /
9h30 - 12h & 14h - 17h

Le musée est fermé le lundi,
mais reste accessible aux
groupes sur demande et
réservation.

- **Effectifs :**
TAMAT accueille des groupes de
15 à 25 participants max. par
activité.

• Infos et conditions :

> **Activités uniquement sur réservation** au moins 2 semaines avant la date prévue de visite.

> **En cas de retard,** l'animateur attend le groupe pendant 30 minutes et preste la visite écourtée. Le montant de l'activité restera dû, sans réduction de tarif.

> **En cas d'annulation** le montant de l'activité sera dû.

• Paiement :

Le règlement de l'activité se fait après confirmation de la réservation, par virement bancaire.

Tarifs d'entrée

Scolaire

- Enfant de - 18 ans | gratuit
- Enseignant | gratuit
- 1 par 10 élèves et/ou Carte PROF de la FWB | gratuit
- Enseignant hors FWB | 3 €

Champ social & personnes en situation de handicap (tarif groupe)

- Article 27 | 1,25 € / personne
- Champ social | 3 € / personne
- PMR / PBS | 3 € / personne

Tarifs des activités

Scolaire

- **Visite animée :** 3€ / élève (1h)
- **Visite + atelier :** 6€ / élève (1h à 1h30)
- **Gratuité dans le cadre du PECA** (selon conditions et éligibilité)
- **Activité « Hors les murs » :** 6€ / élève et frais de déplacements

Champ social & handicap

Tarifcation adaptée, selon la demande

+ Réserver



Pour réserver une visite ou une activité, complétez notre formulaire de réservation via www.tamat.be/reservation-groupes-scolaires

Vous avez des questions, vous souhaitez échanger avec nous avant réservation, contactez-nous du lundi au vendredi de 9h30 à 12h30 et de 13h30 à 17h par téléphone : +32 (0)69 23 42 85 ou par email : avoisin@tamat.be

TAMAT

MUSÉE DE LA TAPISSERIE ET DES ARTS TEXTILES
DE LA FÉDÉRATION WALLONIE-BRUXELLES

Place Reine Astrid, 9 – 7500 Tournai

✉ info@tamam.be

☎ +32(0)69 234 285

📱 @tamattournai

Éditeur responsable : Aurélie Champion.

Copyright photos : p.3 et p.14 : Barthélémy Decobecq • p.7 : Bruno Gérard • p.7 : Romane Iskaria • Autres : TAMAT

