

# Bienvenue au LABO-PROJET

**Ecole communale  
Pommeroeul / Ville-Pommeroeul**

*1ère rencontre du 07.03.22*



# Objectifs de la rencontre #1

## PARTIE 1 : INTRODUCTION

- Qui sommes-nous ?
- Travailler en Intelligence Collective

## PARTIE 2 : CADRE ET MISSIONS DES LABOS-PROJETS

- Organisation
- Espace web de l'équipe

## PARTIE 3 : BRAINWRITING

- Besoin/envie et priorités de l'école
- méthode collaborative et créative en séance

## PARTIE 4 : ET APRÈS ?

- Calendrier
- Projection (prochaines actions)

PARTIE 1

# INTRODUCTION

# les règles de l'INTELLIGENCE COLLECTIVE



ÉCOUTER avec **ATTENTION**



PARLER avec **INTENTION**



ÊTRE **BIENVEILLANT**



SE FAIRE **CONFIANCE**



RESPECTER le **CADRE**

@lebespoutte

# Qui est qui ?

## Qui suis-je ?

Nom/Titre/Institution

## Météo du jour ?

Avec quelle énergie je viens  
aujourd'hui ?



# Membres du labo-projet

## Ecole communale de Pommeroeul / Ville-Pommeroeul

- **Noémie Lepoint** : Responsable - Bibliothèque G. Turpin (Blaton)
- **Cathy Denauw** : Directrice ff - Espace G-R Ath
- **Charline Vidts** : Directrice - Centre culturel de Beloeil
- **Stéphane Oertli** : Directeur artistique, comédien, auteur
- **Catherine Jancys** : Directrice de l'école communale
- **Laura Rubens** : Institutrice
- **Séverine Kempeniere** : Institutrice
- **Fabienne Cange** : Institutrice
- **Marina Kelidis** : échevine de l'enseignement
- **Sarah Goldfarb** : Référente culturel - CECF
- **Inês Mendes / Pauline Deroubaix** : Référentes scolaires Consortium PECA-WAPI

Excusé :

**Denis Glinne** : Professeur et animateur arts numériques >> absent

PARTIE 2

**CADRE et MISSIONS des**  
**LABORATOIRES-PROJETS**



ÉQUILIBRE  
Qualité >< Temps

PROJETS  
CO-CONSTRUITS

PROCESSUS  
COLLABORATIF  
ENGRENAGE  
INTELLIGENCE COLLECTIVE  
Chacun a sa PLACE  
sur le parcours

NOUVELLES  
DYNAMIQUES  
EXPÉRIMENTALES



THÉMATIQUES

ENVIES  
BESOINS  
MOTIVATIONS



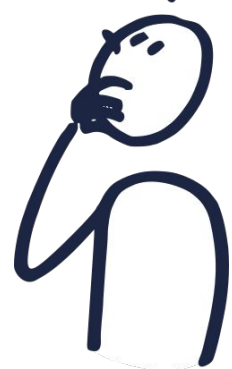
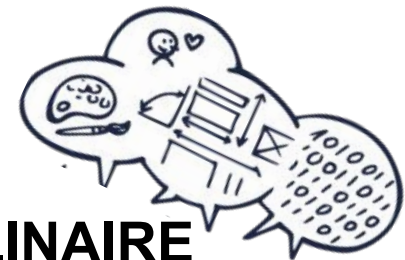
OPÉRATEURS culturels

CLASSES

INTERSECTORIEL  
INTERDISCIPLINAIRE

MATIÈRES scolaires

DISCIPLINES artistiques





# Bienvenue dans l'aventure !

## LA MISSION

Proposer des **découvertes-aventures culturelles & artistiques** aux élèves

- Simples ou complexes
- Reproduction de ce qui existe déjà ou construites sur mesure
- Des résidences, des visites, des ateliers, des animations, des accès à des spectacles...
- Une seule activité ou plusieurs
- Pour une seule classe ou plusieurs



## À LA MANŒUVRE

**1 équipe mixte Culture-École qui combinent ses forces & talents**

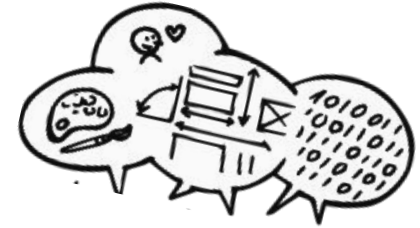
- Opérateurs culturels, artistes (partenaires du labo-projet dont un coordinateur)
- Direction / équipe pédagogique de l'école (partenaires du labo-projet)
- Référent culturel (facilitateur-école et garant du lien pédagogique)
- Culture.Wapi (soutien méthodo et relais administratif, lien avec la FWB)



# SOUVERAINETÉ DE L'ÉQUIPE

*Vous seuls savez ce qu'il y a de mieux pour l'élève en fonction de la réalité de votre terrain !*

- Votre équipe-labo est **AUTONOME** :
  - auto-organisation
  - mise en oeuvre des projets
  - souveraineté des décisions
  - répartition du budget
  - agenda
  
- **MODE LABORATOIRE (= pratique de l'essai-erreur)** pour vivre l'intelligence collective, instaurer la confiance intra-équipe et booster le partage d'expérience dans la convivialité



# MOYENS

Enveloppe de 4000€ pour mener les découvertes-aventures

- Chaque équipe laboratoire établit son propre budget
- Les questions budgétaires **sont traitées et décidées au sein de l'équipe** (gratuité, mobilité, rémunération des artistes, coordination, choix opérés,...)



*Les orientations choisies et les débats menés sur ces questions nourriront une réflexion globale et permettront d'en tirer des apprentissages au service du PECA.*

## UNE COORDINATION

Le partenaire culturel coordinateur de l'équipe = *la bibliothèque de Blaton*

- Signataire de la convention avec le consortium PECA-WAPI = **réfèrent scolaire Culture•Wapi**
- Coordination de l'équipe labo avec le soutien du réfèrent culturel = **Sarah Goldfarb**
- Réception et redistribution de l'enveloppe de 4000€
- Garant du bon déroulement des aventures-découvertes au service de l'élève
- Garant des récits et feuille de route du labo pour nourrir la réflexion territoriale
- Garant des justificatifs comptables

*Coordination de l'équipe projet : bibliothèque de Blaton*

*Coordination de l'enveloppe et financements : association de fait de l'école*

# LA COMPOSTABILITÉ OU COMMENT PARTAGER DES RESSOURCES COMMUNES ET DOCUMENTER LES PROCESSUS

## OÙ ?

- Sur **un espace commun** en ligne dédié à l'équipe et au **partage des ressources**
- Remplissage **simple et intuitif**, pas d'autres dossiers à produire

## QUOI ?

- Les **contenus** des actions, calendriers, aspects pédagogiques, supports...
- Les **traces** des étapes du parcours, ses réussites, ses freins, son processus, ses questions...
- **L'Évaluation** globale et les **récits** de chacune des parties (enseignants, élèves, artiste, opérateur, référent...) selon la forme choisie par l'équipe projet
- Les grands **questionnements** liés à la gratuité, à la mobilité, à la rémunération des artistes, aux choix opérés, ... en fonction du contexte de l'école-pilote

## POURQUOI ?

- Alimenter la FWB sur le processus PECA décentralisé (ex. de la WAPI)
- Créer du bien commun et s'inspirer les uns des autres
- Tirer les enseignements PECA pour sa mise en oeuvre future
- Elargir et pérenniser l'expérience à d'autres écoles du territoire : compostabilité de la méthodo

## POINTS D'ÉTAPES VERS LE CONSORTIUM

- **d'ici à juin** - organisation d'un point d'étape / retours de l'équipe à définir
- **À la fin du projet** - remise de la feuille de route + budget final et pièces comptables

*Lien vers  
votre espace labo*

[www.peca-wapi.be](http://www.peca-wapi.be)



***Pour y accéder :*** Cliquez sur la petite roue crantée en haut à droite du site et ensuite “Labo Pommeroeul”

**DES QUESTIONS ?**



PARTIE 3

# BRAINWRITING

# ENVIES, BESOINS, PRIORITÉS de l'école



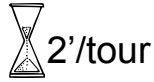


# Envies, besoins, priorités de l'école

- L'envie / le besoin initial de travailler autour du média vidéo a été réenvisagé et n'est plus d'actualité
- Souhait de travailler autour du livre
  - création d'un livre de M1 à P6
  - "book creator"
  - livre multimédias pouvant intégrer plusieurs formats (conte, vidéos, ...)

# BRAINWRITING

*Les mauvaises idées n'existent pas  
et les idées farfelues sont les bienvenues*

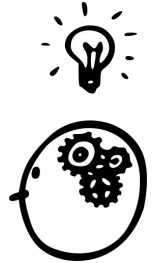


## MÉTHODE

- Chaque participant écrit une idée/une piste au centre d'une feuille A4 et la passe à son voisin afin qu'ils l'enrichissent et ainsi de suite pour faire le tour de la table.
- Cette pratique permet de booster la créativité du groupe en permettant à chaque participant de rebondir sur les idées émises par les autres participants.

## QUESTION DE DÉPART

- Sur base des besoins, envies, priorités de l'école, selon vous, quels types d'activités pourraient explorer les élèves dans l'aventure-découverte ?



## MISE EN COMMUN

- Ressentis, préférences, choix déjà possibles, cap à privilégier, à affiner
  - **Traces des productions seront à retrouver dans “Documents utiles” et “Espace co-écriture” sur espace labo ([ici espace de co-écriture du labo](#))**

# BRAINWRITING - résultats

à retrouver ici, dans votre espace LABO :

[www.peca-wapi.be](http://www.peca-wapi.be) > roue crantée > Labo Pommeroeul > Espace co-écriture

## PISTE 1 :

- Journal écrit et en ligne + reportages vidéos
- Autour des enjeux du Développement durable / égalité des genres ..
- Chanson sur le thème du tri
- Création de personnages qui créent et racontent l'histoire
- création physique de ces personnages (avec marionnettes par exemples) + déconstruction du genre par ce biais
- Journal intime des personnages - l'élève parle de son personnage devant la caméra
- Parallèle avec le théâtre antique où on utilisait des masques pour différencier les genres

## PISTE 2 :

- Projet d'équipe (2 implantations)
- Enjeux artistiques + enjeux citoyen
- Créativité et imagination
- Musique / Danse / Théâtre / Lecture / Arts plastiques
- Partir d'un thème, inventer une histoire commune
- Serein
- Confiance et entraide
- éveil historique comme facilitateur d'imagination
- Orchestre d'animaux (coeur de vaches)
- Fanfare de clowns

### **PISTE 3 :**

- création d'un livret musical
- Former un mini orchestre
- Direction de l'ensemble par un artiste-musicien chef d'orchestre
- Créer des morceaux qui accompagnent une histoire > rythme selon les différents types d'événements
- Associer une émotion à un morceau musical
- Comédie musicale
- Former les élèves à la direction d'orchestre
- création d'instruments de musique
- créer des chansons qui utilisent les instruments
- S'amuser et partager avec les autres
- Découvrir et jouer avec des instruments antiques

### **PISTE 4 :**

- Aujourd'hui le prof c'est moi mais je ne suis pas un humain = « le remplaçant »
- C'est quoi un humain pour les enfants ? du point de vue des contes, de la philo
- Compiler les définitions des élèves
- Les valeurs de l'être humain
- Les différences entre l'être humain et l'Intelligence artificielle
- Un humain d'un autre temps
- Un prof au fil du temps
- Création d'un personnage 'prof' non-humain avec les enfants

## **PISTE 5 :**

- Créer un personnage (BD) gallo-romain qui serait le personnage principal de l'histoire du livre (style dessin animé "c'est la vie")
- Habiller le personnage selon les saisons
- Créer des scènes + musique
- Personnage repris au travers des classes pour créer différents épisodes selon les vécus des enfants
- Un Gallo romain c'est quoi
- éveil historique avec les enfants
- Un bookcreator où le personnage voyage dans le temps, d'histoire en histoire
- Et dans futur
- Aborder les points + et - de l'évolution (comme la BD "homo sapiens")
- Visiter un village gallo-romain
- Partager le travail réalisé

## **PISTE 6 :**

- Création de marionnettes autour d'un conte déjà existant ou de l'histoire inventée par les enfants + possibilité de représentation entre classes
- Chaque élève fait son auto-portrait marionnettique
- Création de costumes
- Associer le son, la musique en fonction des éléments rencontrés
- Création d'un mini orchestre
- Enregistrer une bande sonore
- Appel aux aînés de la commune
- Appel à un parent chef d'orchestre et chanteur d'opéra
- Accompagnement par un artiste marionnettiste + théâtre objet
- Travailler autour de l'histoire des jeux et jouets pour ouvrir les possibles et les imaginaires
- Chant par l'histoire
- Réinventer/détourner des contes

**PISTE 7 : (je n'ai pas récupéré la feuille, vous pouvez donc compléter s'il manque des infos)**

- Opéra- comédie musicale
- Chanter danser
- Mozart en 87" en gallo-romain
- Mini comédie
- Décors à créer
- Assister à un opéra

**PISTE 8 :**

- Créer/inventer un conte et réaliser un album pour enfants
- Avec images et textes
- Choix des personnages
- Mettre les contes en musique, en mouvement, en scène
- Création et utilisation de personnages physiques
- Détournement des contes traditionnels où les valeurs défendues ne sont plus en accord avec les enjeux actuels (ex : princesses, prince charmant...)
- Parallèle avec le théâtre antique
- Création costumes - masque
- Ecrire et parler
- Présenter à d'autres
- le Jouer

## PISTE 9 :

- Création d'un livre/conte - contenus numérique sur animaux de la ferme
- Et si c'était les animaux qui font un livre sur nous les humains
- Comparer à d'autres animaux d'autres pays / d'autres période dans l'histoire
- Créer des animaux imaginaires (ex : kangourou-coq)
- Création physique de ces animaux imaginaires et mini spectacle
- Inventer des dialogues
- Livre sur les cris et l'habitat de chaque animal (vocabulaire et image)
- Visite de la ferme
- Questionner notre rapport à l'animal aujourd'hui, comment s'était avant ? Aborder des Thématiques comme la condition animale, la maltraitance, conditions de vie dans l'industrie...
- Inventer dialogues

## >>> FILS CONDUCTEURS

- Projet de l'équipe
- Fil présent = idées qui reviennent
- Théâtre - musique - >>> enseignantes pas habituées = aide des opérateurs/artistes autour de la table = force de l'équipe mixte
- Travail à long terme
- Créativité = point principal
- La création = nécessite personnes expertes
- Valeurs et citoyenneté à faire passer quelque soit le projet
- Disciplines artistiques sont très liées >>> important = réfléchir au sens / aux valeurs = améliorer le bien-être de l'enfant dans l'école et dans la société
- Enjeux sociaux à identifier par l'école ?
- Ne rien laisser au hasard - mettre la créativité au centre - aller un peu plus loin, partir dans tous les sens de la créativité
- Faire rentrer les apprentissages au travers de la créativité
- Sens = essentiel = apporter des outils pour déconstruire au travers de la créativité (aborder les enjeux, sens critique, recul...) = enfants adultes de demain
- Transmission de valeurs / capacité à se décaler / Apprendre l'esprit critique, à faire un pas de côté
- Faciliter = opérateurs culturels vont venir en soutien
- Force de l'équipe en présence
- Les envies sont révélées
- Le cadre du projet apparaît



PARTIE 4  
**ET APRÈS ?**

# Calendrier - Next steps



Prochaines étapes :

- Concertation au sein de l'école le 8.03.2022
  - l'équipe relaie les infos reçues aujourd'hui à l'ensemble de l'équipe pédagogique et de dates possibles pour une prochaine réunion
- Prochaine réunion du labo à prévoir lors d'une concertation future avec idéalement toute l'équipe pédagogique
- C. Jancys revient vers le groupe et vers Noémie/Sarah pour une date à programmer
- Sarah et Noémie se coordonnent
- Culture.Wapi prépare la convention

*Remarque* : Charline Vidts (Centre culturel de Beloeil) suit le projet de loin sans forcément s'impliquer en profondeur = se tient à disposition pour le projet en fonction des besoins (animation, matériel, artistes, ...)

# Avec quoi je repars de cette rencontre ?



- L'importance de l'imaginaire
- Intéressant de mélanger les univers = la différence fait la richesse = on a beaucoup à s'apporter
- Chacun avec son dada, on va essayer de s'accorder
- Bonheur de se voir en entier sans les masques
- Association de différentes idées à mélanger = chouette d'associer les points de vue
- Moment de découverte - de rassembler nos idées
- Arbre magique avec perles multicolores et feuilles qui s'envolent = nos idées
- Apaisant - à notre aise - serein
- Dynamique
- Idées riches - équipe soudée
- Riche, chaleureux et copieux
- Beaucoup de noeuds qu'on va démêler ensemble grâce aux regards de tout le monde
- Beaucoup d'idées pour faire sortir un cap
- Lumière et énergie sur des regards et des sourires
- Convivialité
- Aboutir à qqchose de très constructif et de qualité = avenir positif
- Chacun a amené ses lumières pour arriver à un beau projet
- Les clés pour ouvrir les portes et aboutir à une réalisation prometteuse

# Un mot sur la méthode



- Envisager d'ajuster la méthode car cela donne trop d'idées, trop de projets
- Prend du temps mais permet de passer dans le sensible - si on ne fait pas ça, on passe au dessus des sensibilités, envies de chacun
- Ce n'est pas du temps perdu = a permis de réellement se rencontrer
- Technique riche pour ouvrir le champ des possibles pour se retrouver sur quelque chose qui va rencontrer tout le monde
- Formule intéressante pour faire émerger les points communs et les potentialités diverses
- A permis de voir toutes les idées = nécessité de cibler (pragmatique)
- Libération de certains poids