

Bienvenue au LABO-PROJET

**ECOLE COMMUNALE
COMINES-WARNETON / COMINES**

1^{ère} rencontre du 17.03.22



Objectifs de la rencontre #1

PARTIE 1 : INTRODUCTION

- Travailler en Intelligence Collective
- Qui sommes-nous ?

PARTIE 2 : CADRE ET MISSIONS DES LABOS-PROJETS

- Le PECA en 2 mots
- Organisation
- Espace web de l'équipe

PARTIE 3 : BRAINWRITING

- Besoin/envie et priorités de l'école
- méthode collaborative et créative en séance

PARTIE 4 : ET APRÈS ?

- Calendrier
- Projection (prochaines actions)

PARTIE 1

INTRODUCTION

Cadre de l'Intelligence Collective



Je parle en JE

Je suis responsable de ce que j'apporte

Je partage mon expérience, mon vécu au service du PECA.



Je parle avec INTENTION

Intention que l'autre ne se sente pas jugé



J'écoute avec ATTENTION

J'écoute pour comprendre l'autre

Les points de vues différents sont riches et complémentaires.



Se faire CONFIANCE

Tout est apprentissage



Le facilitateur est gardien du cadre

ET nous sommes tous co-responsables de ce cadre.

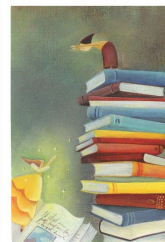
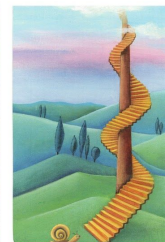
Qui est qui ?

Qui suis-je ?

Nom/Titre/Institution

Avec quoi je viens ?

Avec quelle motivation/énergie
je viens aujourd'hui ?



Membres du labo-projet

- **Nadine Beerlandt** : Centre culturel CW
- **Alicia Leterme** : Centre culturel CW
- **Marie-Aude** : Centre culturel CW
- **Françoise Denturck** : Rubanerie cominoise
- **Bernard Ryckaert** : La Palette
- **Séverine Chatelain** : directrice école
- **Lucie Baelen** : enseignante primaire
- **Kévin Cnockaert** : APE maternelle
- **Sarah Duquesne** : enseignante maternelle et primaire
- **Isabelle Groenweghe** : enseignante maternelle
- **Isabelle Demeersseman** : attachée au service enseignement de l'école
- **Jonathan Duriez** : enseignante primaire
- **Florence Baelen** : enseignante primaire
- **Sarah Goldfarb** : Référent culturel
- **Inês Mendes / Pauline Deroubaix** : Référent scolaire Consortium PECA-WAPI

PARTIE 2

CADRE et MISSIONS des
LABORATOIRES-PROJETS

LE PECA - En 2 mots

PECA = Parcours d'Éducation Culturelle et Artistique

- donner à tous les élèves un accès égal à la Culture et à l'Art
- renforcer la dimension culturelle de tous les domaines d'apprentissage
- vivre des expériences culturelles et artistiques multiples tant à l'intérieur de l'école qu'en dehors
- repose sur un cours d'Éducation Culturelle et Artistique (ECA)

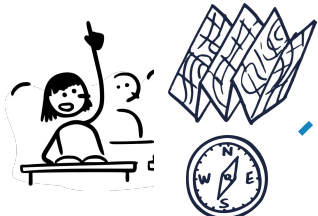
OBJECTIFS = connaissances / pratiques / rencontres

Permettre à chaque élève :

- d'accéder à la vie culturelle,
- de rencontrer des œuvres, des artistes et des pratiques culturelles,
- de fréquenter des lieux culturels,
- d'acquérir des savoirs, des connaissances et des compétences,
- dans une perspective de développement de l'esprit critique et de l'expression personnelle.

Ce parcours offre également l'opportunité

- d'expérimenter des pratiques culturelles et artistiques, individuelles et collectives, porteuses de diversité,
- et de prendre une part active dans la vie culturelle,
- sans oublier le plaisir et la motivation que ces matières procurent aux élèves.



ÉQUILIBRE
Qualité >< Temps

PROJETS
CO-CONSTRUITS

PROCESSUS
COLLABORATIF
ENGRENAGE
INTELLIGENCE COLLECTIVE
Chacun a sa PLACE
sur le parcours

NOUVELLES
DYNAMIQUES
EXPÉRIMENTALES



THÉMATIQUES

ENVIES
BESOINS
MOTIVATIONS



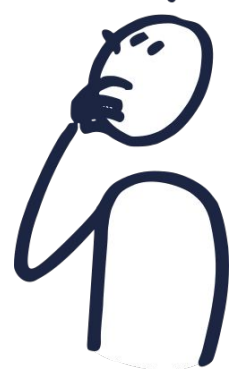
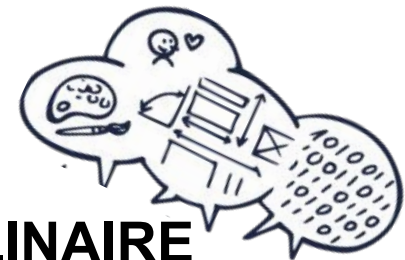
OPÉRATEURS culturels

CLASSES

INTERSECTORIEL
INTERDISCIPLINAIRE

MATIÈRES scolaires

DISCIPLINES artistiques



Bienvenue dans l'aventure !

LA MISSION

Proposer des **découvertes-aventures culturelles & artistiques** aux élèves

- Simples ou complexes
- Reproduction de ce qui existe déjà ou construites sur mesure
- Des résidences, des visites, des ateliers, des animations, des accès à des spectacles...
- Une seule activité ou plusieurs
- Pour une seule classe ou plusieurs



À LA MANŒUVRE

1 équipe mixte Culture-École qui combinent ses forces & talents

- Opérateurs culturels, artistes (partenaires du labo-projet dont un coordinateur)
- Direction / équipe pédagogique de l'école (partenaires du labo-projet dont un enseignant-relais)

En soutien :

- Référent culturel (facilitateur-école)
- Référent scolaire - Culture.Wapi (facilitateur : méthodo, relais administratif, lien avec la FWB)

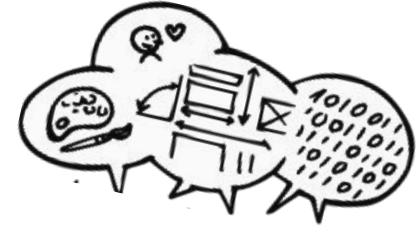


SOUVERAINETÉ DE L'ÉQUIPE

Vous seuls savez ce qu'il y a de mieux pour l'élève en fonction de la réalité de votre terrain !

- Votre équipe-labo est **AUTONOME** :
 - auto-organisation
 - mise en oeuvre des projets
 - souveraineté des décisions
 - répartition du budget
 - agenda

- **MODE LABORATOIRE (= pratique de l'essai-erreur)** pour vivre l'intelligence collective, instaurer la confiance intra-équipe et booster le partage d'expérience dans la convivialité



MOYENS

Enveloppe de 4000€ pour mener les découvertes-aventures

- Chaque équipe laboratoire établit son propre budget
- Les questions budgétaires **sont traitées et décidées au sein de l'équipe** (gratuité, mobilité, rémunération des artistes, coordination, choix opérés,...)



Les orientations choisies et les débats menés sur ces questions nourriront une réflexion globale et permettront d'en tirer des apprentissages au service du PECA.

UNE COORDINATION

Le partenaire culturel coordinateur de l'équipe = *Centre culturel de Comines Warneton*

- Réception et redistribution de l'enveloppe de 4000€
- Garant du bon déroulement des aventures-découvertes au service de l'élève
- Garant des récits et feuille de route du labo pour nourrir la réflexion territoriale
- Garant des justificatifs comptables
- Signataire d'une convention

En lien étroit avec un Enseignant relais = *à désigner*

En soutien :

- le référent scolaire = *coordinateur du consortium PECA WAPI représenté par Culture•Wapi (Inès & Pauline)*
- le référent culturel = *Sarah Goldfarb (CECP)*

LA COMPOSTABILITÉ OU COMMENT PARTAGER DES RESSOURCES COMMUNES ET DOCUMENTER LES PROCESSUS

OÙ ?

- Sur **un espace commun** en ligne dédié à l'équipe et au **partage des ressources**
- Remplissage **simple et intuitif**, pas d'autres dossiers à produire

QUOI ?

- Les **contenus** des actions, calendriers, aspects pédagogiques, supports...
- Les **traces** des étapes du parcours, ses réussites, ses freins, son processus, ses questions...
- **L'Évaluation** globale et les **récits** de chacune des parties (enseignants, élèves, artiste, opérateur, référent...) selon la forme choisie par l'équipe projet
- Les grands **questionnements** liés à la gratuité, à la mobilité, à la rémunération des artistes, aux choix opérés, ... en fonction du contexte de l'école-pilote

POURQUOI ?

- Alimenter la FWB sur le processus PECA décentralisé (ex. de la WAPI)
- Créer du bien commun et s'inspirer les uns des autres
- Tirer les enseignements PECA pour sa mise en oeuvre future
- Elargir et pérenniser l'expérience à d'autres écoles du territoire : compostabilité de la méthode


POINTS D'ÉTAPES VERS LE CONSORTIUM

- **d'ici à juin** - organisation d'un point d'étape / retours de l'équipe à définir
- **À la fin du projet** - remise de la feuille de route + budget final et pièces comptables

*Lien vers
votre espace labo*

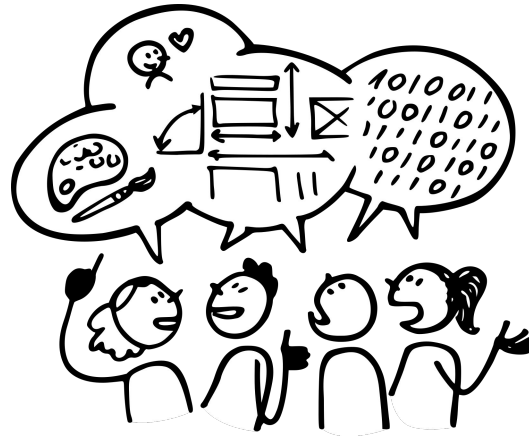
www.peca-wapi.be



Pour y accéder : Cliquez sur la petite roue crantée  en haut à droite du site et ensuite “Labo Comines”

PARTIE 3

BRAINWRITING



ENVIES, BESOINS, PRIORITÉS de l'école



Envies, besoins, priorités de l'école

- Ouverture à l'ensemble des disciplines

PISTE DE PROJET:

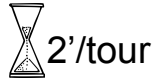
- Fresque

ENVIES :

- Favoriser l'entraide
- Allier pédagogique - artistique, rendre ludique
- Moments/coins repos - au calme
- Ancrage = souvenir / trace pour les enfants
- Développer un investissement des enfants au sein de l'école
ex : Arbre de vie de l'école avec feuilles qui poussent chaque année
- Travail de différentes matières - intégrer plusieurs techniques - interactivité
- Sonder les enfants
- Parcours sensoriel
- Zones dans la cour

BRAINWRITING

*Les mauvaises idées n'existent pas
et les idées farfelues sont les bienvenues*

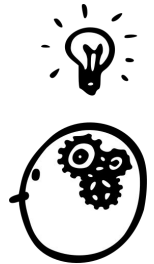


MÉTHODE


- Chaque participant écrit une idée/une piste au centre d'une feuille A4 et la passe à son voisin afin qu'ils l'enrichissent et ainsi de suite pour faire le tour de la table.
- Cette pratique permet de booster la créativité du groupe en permettant à chaque participant de rebondir sur les idées émises par les autres participants.

QUESTION DE DÉPART

- Sur base des besoins, envies, priorités de l'école, selon vous, quels types d'activités pourraient explorer les élèves dans l'aventure-découverte ?



MISE EN COMMUN

- Ressentis, préférences, choix déjà possibles, cap à privilégier, à affiner
 - **Traces des productions seront à retrouver dans “Documents utiles” et “Espace co-écriture” sur espace labo (www.peca-wapi.be >  [Labo Comines](#))**

BRAINWRITING - résultats

à retrouver ici, dans votre espace LABO :

www.peca-wapi.be > roue crantée > Labo Comines > Espace co-écriture

PISTE 1 : Tolérance - différences de chacun

- Interventions d'associations
- Adaptation
- Insertion - intégration
- Partenaires extérieur pour sensibiliser les enfants
- Ouverture de la tolérance culturelle et philosophique afin d'éviter les conflits
- Créer une zone amitié
- Entraide
- Cercle chromatique
- richesse de la différence
- Elise Gravel : artiste
- Travail des couleurs
- Travail avec les rubans sur les couleurs > relai entre thème "harcèlement" et rubans verts

PISTE 2 : Choisir une thématique

- L'arbre et sens - décliné selon projet pédagogique et citoyenneté (biologie, écologie, apaisement, sensoriel...)
- Prénom de chaque enfant sur leurs empreintes
- Arbres dans l'école et dans la rue - branches et racines (=généralogie)
- Utilisation de peinture écologique
- local "Snoozelen" = local de relaxation pour les enfants basé sur les 5 sens = local en projet dans l'école
- Création d'un espace détente dans l'école décoré de rubans colorés ou de cartons enrubannés et reliés entre eux
- Décorer dès l'entrée de l'école, dès que l'on passe la grille de l'école. On entre dans un autre monde. Le monde au travers des yeux des enfants

PISTE 3 : Stimuler la créativité des enfants sur avec et au travers la matière textile

- Faire tisser les enfants sur un mini métier à tisser avec les rubans obtenus possibilité de décoration de mur, espaces, de rubans colorés...
- Projet de tissage des rubans pour bracelets colorés
- Bracelet, ruban,... à créer par les enfants - couleurs à travailler en fonction des thématiques (citoyenneté...)
- Lacet pour apprendre à lacer les chaussures (chaussures géantes)
- Ecologie = prise de conscience de ce qui nous entoure > tisser avec matériaux naturels et éléments de la nature - idée de renouvellement, temporalité, cycle
- Boîtes tactiles avec différents textiles pour agrémenter le local snoozelen
- Tisser des liens via les collaborations - construire ensemble son école idéale / 1+1=3
- Faire des bandanas, tirettes, fermetures éclair...
- Tissage libre pendant les récréés par exemple

PISTE 4 : Mur sensoriel avec différentes matières, techniques, reliefs, couleurs

- Expression corporelle
- Exploration
- Visites, rencontres avec artistes ou musées
- résidences d'artistes, un artiste à l'école pour accompagner les enfants
- Ateliers muséaux (artistes ou étudiants B-A en fin d'études (projet))
- Topcent ou Jeu de Kim - 5 sens
- Espace snoozelen
- Parcours sensoriel sur base de textile ou fil
- Instruments de musique à manipuler (ustensiles pour faire des sons)

PISTE 5 : Moments de repos organisés

- Lectures d'histoire
- Communication non violente
- Activités musicales et création d'instruments
- Ouverture des enfants à leurs ressentis
- Méditation - Yoga - respiration
- Confiance en soi
- Balades nature
- Pictogrammes / symboles...
- Snoozelen
- Créations d'espaces détente dans l'école décorés par peinture, tissages...
- Cercle de parole
- Banc des émotions
- Design - visite de musées pour prendre des idées - réalisation de meuble en carton ou autre

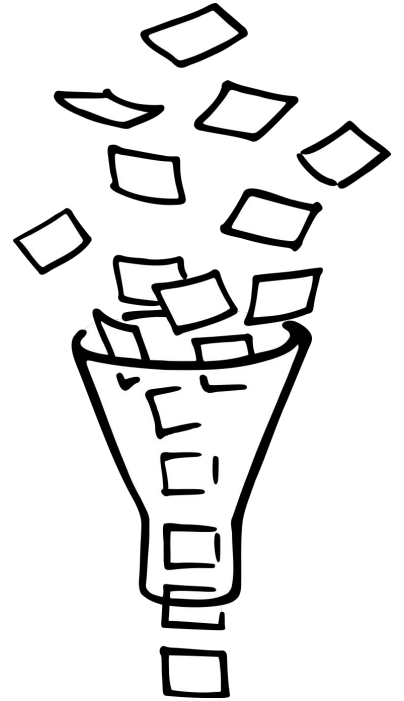
PISTE 6 : Demander aux enfants de dessiner leur cour de récré de leurs rêves

- Remplacer le dessin par jardin japonais - utiliser les éléments de la nature pour façonner la cour de récré
- expérimenter différentes techniques pour voir dans quelle technique les enfants se sentent à l'aise
- Base du projet = implication, motivation
- Cultiver fruits et légumes
- échanges inter-culturels, partage, rencontres, découvertes
- Stimuler la créativité des enfants par le travail sur textiles et tissage
- enfants avec leurs particularités, cultures différentes, idées
- Avant de dessiner, imaginer en fonction des vécus des enfants
- En fonction de leur origine natale pour apprendre à mieux se connaître et à s'apprécier
- à la découverte de la géographie, goûter les nourritures du monde

Quelques remarques

- Implantation = enfants plus précarisés - décrochage - difficulté de tenir leurs attentions - les impliquer vers des changements d'attitudes au travers de l'art et la culture
- Souvenir d'un projet autour d'un projet théâtre marionnette, kamishibai... = impact fort sur les enfants - estime de soi - gros succès
- Méthodologie = qu'est-ce qu'on peut en tirer ? Projet où les enfants créent de A à Z
- Volonté de condenser le projet sur un temps court = objectif = captiver les élèves sur un temps concret
- Résidence d'artistes = richesse +++ mais attention, veiller à l'apport d'artiste pro / avec compétences
- Travail collaboratif = axe du plan de pilotage

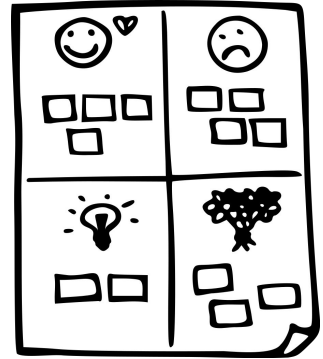
PARTIE 4
ET APRÈS ?



Calendrier - Next steps

Prochaines étapes :

- Fin avril = réunion de concertation au sein de l'école
21 ou 28 avril avec l'équipe pédagogique et Sarah
 - Objectif : tirer le fil rouge, synthétiser - ATTENTION de garder l'ouverture
- L'école désigne un ou plusieurs enseignants relais
- Accord du Centre culturel de coordonner
- Date réunion du labo au complet à convenir



En 3 mots ? (ambiance - méthodologie - avec quoi je repars)

- Dynamique - constructive - motivation
- Sereine - participatif - pistes et questions
- Animée - participatif - envie d'ouverture
- Chaleureuse - participatif - réponses, questions, inspiration
- Dynamique - liberté expression - envie d'aller plus loin
- Conviviale - dynamique, beaucoup d'idée - envie de voir plus loin
- Bonne ambiance - dynamique - tête embrouillée
- Sympa - partage d'idées - tête pleine d'idées
- Chouette - participatif - fatigue et idées
- Sympa - pratique - idées créatives
- Jovial - ça marche - confiance
- Détendu - mise en lien - confiance

