

Bienvenue au LABO-PROJET

**ECOLE COMMUNALE
LES GALOPINS / LESSINES**

1^{ère} rencontre du 21.03.22



Objectifs de la rencontre #1

PARTIE 1 : INTRODUCTION

- Travailler en Intelligence Collective
- Qui sommes-nous ?

PARTIE 2 : CADRE ET MISSIONS DES LABOS-PROJETS

- Le PECA en 2 mots
- Organisation
- Espace web de l'équipe

PARTIE 3 : BRAINWRITING

- Besoin/envie et priorités de l'école
- méthode collaborative et créative en séance

PARTIE 4 : ET APRÈS ?

- Calendrier
- Projection (prochaines actions)

PARTIE 1

INTRODUCTION

Cadre de l'Intelligence Collective



Je parle en JE

Je suis responsable de ce que j'apporte

Je partage mon expérience, mon vécu au service du PECA.



Je parle avec INTENTION

Intention que l'autre ne se sente pas jugé



J'écoute avec ATTENTION

J'écoute pour comprendre l'autre

Les points de vues différents sont riches et complémentaires.



Se faire CONFIANCE

Tout est apprentissage



Le facilitateur est gardien du cadre

ET nous sommes tous co-responsables de ce cadre.

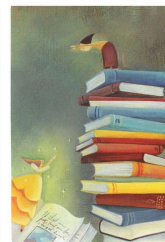
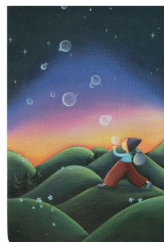
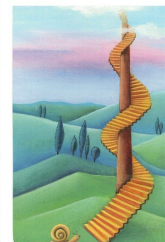
Qui est qui ?

Qui suis-je ?

Nom/Titre/Institution

Avec quoi je viens ?

Avec quelle motivation/énergie
je viens aujourd'hui ?



Membres du labo-projet

- **France Everard** : Arts Nomades asbl - artiste
- **Céline Wobmann** : Atelier Mouvanse
- **Myriam Mariaulle** : Centre culturel René Magritte
- **Camille Holvoet** : Office de tourisme de Lessines (Hôpital N-D à la Rose)
- **Mery Deville** : directrice de l'école
- **Malika Melison** : institutrice Maternelle
- **Cathy Soetens** : institutrice Maternelle
- **Fabienne Dhont** : institutrice Maternelle
- **Chiara Di Lauro** : nstitutrice Maternelle
- **Sylvie Hance** : institutrice Primaire
- **Sabine Degauque** : institutrice Primaire
- **Référent culturel** : Sarah Goldfarb
- **Référent scolaire Consortium PECA-WAPI**: Inês Mendes / Pauline Deroubaix

Excusé :

- **Stéphane Oertli&Muriel Bersy** : Compagnie l'année Zero

PARTIE 2

CADRE et MISSIONS des
LABORATOIRES-PROJETS

LE PECA - En 2 mots

PECA = Parcours d'Éducation Culturelle et Artistique

- donner à tous les élèves un accès égal à la Culture et à l'Art
- renforcer la dimension culturelle de tous les domaines d'apprentissage
- vivre des expériences culturelles et artistiques multiples tant à l'intérieur de l'école qu'en dehors
- repose sur un cours d'Éducation Culturelle et Artistique (ECA)

OBJECTIFS = connaissances / pratiques / rencontres

Permettre à chaque élève :

- d'accéder à la vie culturelle,
- de rencontrer des œuvres, des artistes et des pratiques culturelles,
- de fréquenter des lieux culturels,
- d'acquérir des savoirs, des connaissances et des compétences,
- dans une perspective de développement de l'esprit critique et de l'expression personnelle.

Ce parcours offre également l'opportunité

- d'expérimenter des pratiques culturelles et artistiques, individuelles et collectives, porteuses de diversité,
- et de prendre une part active dans la vie culturelle,
- sans oublier le plaisir et la motivation que ces matières procurent aux élèves.



ÉQUILIBRE
Qualité >< Temps

PROJETS
CO-CONSTRUITS

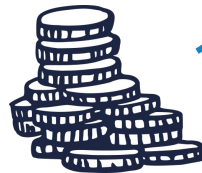
PROCESSUS
COLLABORATIF
ENGRENAGE
INTELLIGENCE COLLECTIVE
Chacun a sa PLACE
sur le parcours

NOUVELLES
DYNAMIQUES
EXPÉRIMENTALES



THÉMATIQUES

ENVIES
BESOINS
MOTIVATIONS



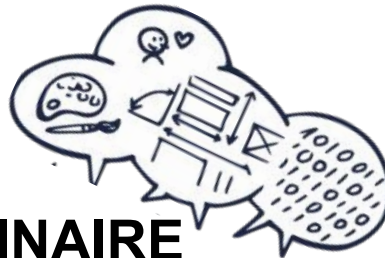
OPÉRATEURS culturels

CLASSES

INTERSECTORIEL
INTERDISCIPLINAIRE

MATIÈRES scolaires

DISCIPLINES artistiques



Bienvenue dans l'aventure !

LA MISSION

Proposer des **découvertes-aventures culturelles & artistiques** aux élèves

- Simples ou complexes
- Reproduction de ce qui existe déjà ou construites sur mesure
- Des résidences, des visites, des ateliers, des animations, des accès à des spectacles...
- Une seule activité ou plusieurs
- Pour une seule classe ou plusieurs



À LA MANŒUVRE

1 équipe mixte Culture-École qui combinent ses forces & talents

- Opérateurs culturels, artistes (partenaires du labo-projet dont un coordinateur)
- Direction / équipe pédagogique de l'école (partenaires du labo-projet dont un enseignant-relais)

En soutien :

- Référent culturel (facilitateur-école)
- Référent scolaire - Culture.Wapi (facilitateur : méthodo, relais administratif, lien avec la FWB)

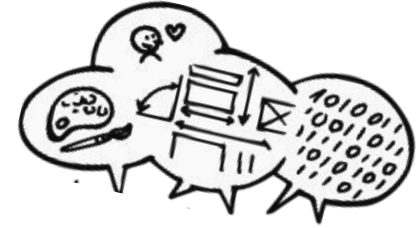


SOUVERAINETÉ DE L'ÉQUIPE

Vous seuls savez ce qu'il y a de mieux pour l'élève en fonction de la réalité de votre terrain !

- Votre équipe-labo est **AUTONOME** :
 - auto-organisation
 - mise en oeuvre des projets
 - souveraineté des décisions
 - répartition du budget
 - agenda

- **MODE LABORATOIRE (= pratique de l'essai-erreur)** pour vivre l'intelligence collective, instaurer la confiance intra-équipe et booster le partage d'expérience dans la convivialité



MOYENS

Enveloppe de 4000€ pour mener les découvertes-aventures

- Chaque équipe laboratoire établit son propre budget
- Les questions budgétaires **sont traitées et décidées au sein de l'équipe** (gratuité, mobilité, rémunération des artistes, coordination, choix opérés,...)



Les orientations choisies et les débats menés sur ces questions nourriront une réflexion globale et permettront d'en tirer des apprentissages au service du PECA.

UNE COORDINATION

Le partenaire culturel coordinateur de l'équipe = *Myriam Mariaulle (Centre culturel René Magritte) avec le soutien de Camille Holvoet (Hôpital ND à la Rose) et France Everard (artiste)*

- Réception et redistribution de l'enveloppe de 4000€
- Garant du bon déroulement des aventures-découvertes au service de l'élève
- Garant des récits et feuille de route du labo pour nourrir la réflexion territoriale
- Garant des justificatifs comptables
- Signataire d'une convention

En lien étroit avec un Enseignant relais = *Sabine Degauque (Primaire) et Cathy Soetens (Maternelle)*

En soutien :

- le référent scolaire = *coordinateur du consortium PECA WAPI représenté par Culture•Wapi (Inês & Pauline)*
- le référent culturel = *Sarah Goldfarb (CECP)*

LA COMPOSTABILITÉ OU COMMENT PARTAGER DES RESSOURCES COMMUNES ET DOCUMENTER LES PROCESSUS

OÙ ?

- Sur **un espace commun** en ligne dédié à l'équipe et au **partage des ressources**
- Remplissage **simple et intuitif**, pas d'autres dossiers à produire

QUOI ?

- Les **contenus** des actions, calendriers, aspects pédagogiques, supports...
- Les **traces** des étapes du parcours, ses réussites, ses freins, son processus, ses questions...
- **L'Évaluation** globale et les **récits** de chacune des parties (enseignants, élèves, artiste, opérateur, référent...) selon la forme choisie par l'équipe projet
- Les grands **questionnements** liés à la gratuité, à la mobilité, à la rémunération des artistes, aux choix opérés, ... en fonction du contexte de l'école-pilote

POURQUOI ?

- Alimenter la FWB sur le processus PECA décentralisé (ex. de la WAPI)
- Créer du bien commun et s'inspirer les uns des autres
- Tirer les enseignements PECA pour sa mise en oeuvre future
- Elargir et pérenniser l'expérience à d'autres écoles du territoire : compostabilité de la méthode


POINTS D'ÉTAPES VERS LE CONSORTIUM

- **d'ici à juin** - organisation d'un point d'étape / retours de l'équipe à définir
- **À la fin du projet** - remise de la feuille de route + budget final et pièces comptables

*Lien vers
votre espace labo*

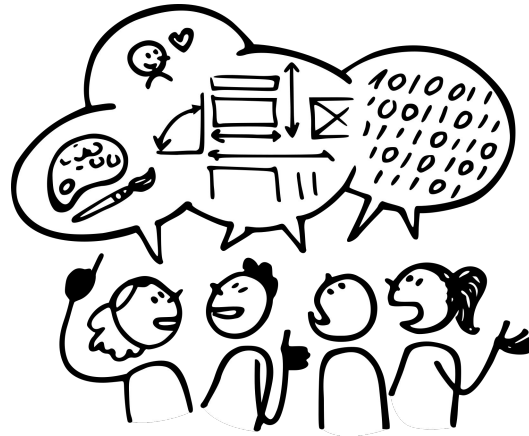
www.peca-wapi.be



Pour y accéder : Cliquez sur la petite roue crantée  en haut à droite du site et ensuite “Labo Lessines”

PARTIE 3

BRAINWRITING



ENVIES, BESOINS, PRIORITÉS de l'école

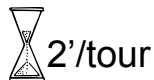


Envies, besoins, priorités de l'école au 21.03.2022

- Repartir du projet Culture-école déposé et refusé en 2021
 - *Les charlatans imaginaires*
 - terreau local / jardin des simples / médecine ancienne / spectacle / Molière / lien avec potager / pratique arts visuels et plastiques / teinture textile / résidence d'artistes / potager / ...
- Lien avec "Osez le vert" (projet qui stagne)
- Ouverture vers l'extérieur
- Lessines = berceau des plantes médicinales
 - souhait d'utiliser les plantes sous plusieurs axes
 - jardin des plantes
- Retour vers l'artistique
- Mélange des classes M et P (et intégrer les tout petits)
- Travail sur les sens
- Faire lien avec plan de pilotage (les grandeurs)

BRAINWRITING

MÉTHODE



*Les mauvaises idées n'existent pas
et les idées farfelues sont les bienvenues*


- Chaque participant écrit une idée/une piste au centre d'une feuille A4 et la passe à son voisin afin qu'ils l'enrichissent et ainsi de suite pour faire le tour de la table.
- Cette pratique permet de booster la créativité du groupe en permettant à chaque participant de rebondir sur les idées émises par les autres participants.

QUESTION DE DÉPART

- Sur base des besoins, envies, priorités de l'école, selon vous, quels types d'activités pourraient explorer les élèves dans l'aventure-découverte ?



MISE EN COMMUN

- Ressentis, préférences, choix déjà possibles, cap à privilégier, à affiner
 - **Traces des productions seront à retrouver dans “Documents utiles” et “Espace co-écriture” sur espace labo (www.peca-wapi.be >  [Labo Lessines](#))**

BRAINWRITING - résultats

à retrouver ici, dans votre espace LABO :

www.peca-wapi.be > roue crantée > Labo Lessines > Espace co-écriture

PISTE 1 : Prendre soin = fil conducteur pour cultiver diversité

- Connaissance : Soigner sa culture / la culture
- Soin de soi et des autres (entrer en lien)
- Travailler les émotions par le corps
- Mobiliser son corps
- Nature / médecine douce
- Oser expérimenter
- Alimentation
- Chercher un remède miracle > la plante du respect
- Soin des animaux

PISTE 2 : Les plantes

- Pour se soigner
 - Pour colorer la vie
 - Pour développer les sens et les sciences
 - Pour un retour à la Nature
 - Pour voyager
 - Pour bricoler (landart)
 - Pour connaître les légendes, l'herbier, la saisonnalité ...
 - Les utilisations spirituelles des plantes
- Pour se déstresser
 - Pour découvrir
 - Pour nettoyer
 - Pour cuisiner
 - Pour goûter
 - Pour se parfumer

PISTE 3 : Découverte des couleurs par les plantes

- Théorie des couleurs = aspects scientifiques
- Par expérimentations
- Sciences : liquides colorés
- Teinture de tissus (cadeau fête des mères)
- Fabrication encres / pigments
- Arts floral (❤️)
- Différents supports pour les couleurs : Papiers / sculptures / papyrus ...
- Déterminer des points de repère et les observer au fil des saisons

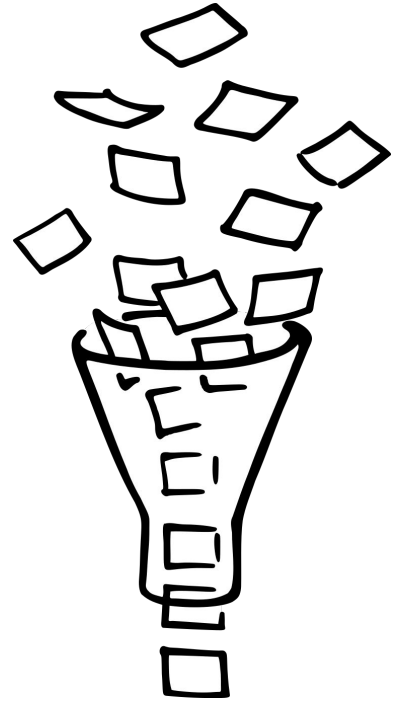
PISTE 4 : Travailler les couleurs / grandeurs en collaboration de M1 à P4

- Math - grandeurs, proportions, perspectives, mesurer, scier, assembler, former, planter, récolter => un jardin "fou"
- Réaliser un remède (CC, abaque...)
- Utilisation de la couleur dans l'art - histoire des couleurs et symboliques
- Compétences transversales - français/langues/anglais
- Bricolages : transparent + fleurs séchées
- Observation et classement - vocabulaire
- Travailler les nuances de verts (persil, thym, ciboulette...) = couleurs dans la nature (à transformer)
- Art floral
- Acrimboldo - légumes/fruits / 4 saisons - Paul Bocuse / lien avec les sciences
- Donner du sens aux mathématiques en partant des aspects concrets (nature...) par le biais de différentes disciplines

PISTE 5 : Création d'un spectacle autour de la nature qui mélange plusieurs disciplines artistiques ou autres...

- Géographie
- Lier les mathématiques : cuisine (proportions) / recherche dans la nature de formes géométriques
- Cirque (magicien des couleurs)
- Arts visuels (peintures, couleurs) > artistes contemporains
- Ecriture du spectacle
- Psychomotricité - éducation physique
- Ecole du dehors

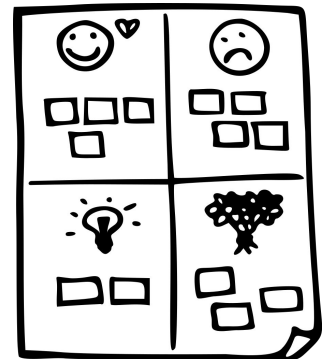
PARTIE 4
ET APRÈS ?



Calendrier - Next steps

Prochaines étapes :

- Concertation de l'équipe pédagogique : 25 avril
réunion au sein de l'école - 15h30
- 23 mai et 13 juin = prochaines concertations - possible d'y
associer l'équipe labo
- Possibilité pour les enseignants-relais et coordinateurs
culturels de se voir par ailleurs



En 3 mots : ambiance - méthodo - avec quoi je repars

- Agréable - clair - chouette projet à sortir de l'entonnoir
- Studieuse - bien et clair - mal de tête, beaucoup d'infos
- Chouette - collaborative - idées et projet intéressant
- Agréable - questionnement - perplexe
- Théâtrale - constellation - conciliation des idées
- Un peu speed - un peu speed - confiance
- Bonne - dynamique - curiosité
- Stimulante - autonomie - enthousiasme
- Printanière - démocratique - envie de thé et de jardin
- Agréable - efficace - émergente
- Conviviale - à décanter - enthousiasme
- Bienveillance - active - motivation
- Pétillante - ultra rapide - prénoms

