

Bienvenue au LABO-PROJET

**ECOLE COMMUNALE
DE LA ROË / PÉRUWELZ**
1^{ère} rencontre du 1.04.2022



Objectifs de la rencontre #1

PARTIE 1 : INTRODUCTION

- Travailler en Intelligence Collective
- Qui sommes-nous ?

PARTIE 2 : CADRE ET MISSIONS DES LABOS-PROJETS

- Le PECA en 2 mots
- Organisation
- Espace web de l'équipe

PARTIE 3 : BRAINWRITING

- Besoin/envie et priorités de l'école
- méthode collaborative et créative en séance

PARTIE 4 : ET APRÈS ?

- Calendrier
- Projection (prochaines actions)

PARTIE 1

INTRODUCTION

Cadre de l'Intelligence Collective



Je parle en JE

Je suis responsable de ce que j'apporte

Je partage mon expérience, mon vécu au service du PECA.



Je parle avec INTENTION

Intention que l'autre ne se sente pas jugé



J'écoute avec ATTENTION

J'écoute pour comprendre l'autre

Les points de vues différents sont riches et complémentaires.



Se faire CONFIANCE

Tout est apprentissage



Le facilitateur est gardien du cadre

ET nous sommes tous co-responsables de ce cadre.

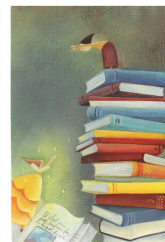
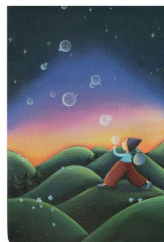
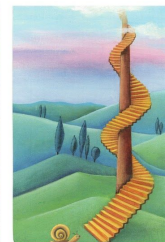
Qui est qui ?

Qui suis-je ?

Nom/Titre/Institution

Avec quoi je viens ?

Avec quelle motivation/énergie
je viens aujourd'hui ?



Membres du labo-projet

- **Arrêt 59 - Foyer culturel de Péruwelz asbl**
 - Julie Dechamps direction@arret59.be
- **Les Jeunesses Musicales de Wallonie picarde :**
 - Hennebert Pauline p.hennebert@jeunessesmusicales.be
 - Céline jmho@jeunessesmusicales.be
- **Médiathèque communale Charles Deberghes :**
 - Amélie Hubert amelie.hubert@peruwelz.be
- **Référent scolaire Consortium PECA-WAPI :**
 - Inês Mendes ines.mendes@culturepointwapi.be
 - Pauline Deroubaix pauline.deroubaix@culturepointwapi.be
- **Directrice :**
 - Séverine Dupont direction.laroe@peruwelz.be
- **Enseignantes relais :**
 - Samia Cherigui - institutrice maternelle - mia73632@gmail.com
 - Stéphanie Vanhabost - institutrice primaire - phanie.vanhabost@gmail.com

Excusée :

- **Référent culturel :**
 - Sarah Goldfarb sarah.goldfarb@cecp.be

PARTIE 2

CADRE et MISSIONS des
LABORATOIRES-PROJETS

LE PECA - En 2 mots

PECA = Parcours d'Éducation Culturelle et Artistique

- donner à tous les élèves un accès égal à la Culture et à l'Art
- renforcer la dimension culturelle de tous les domaines d'apprentissage
- vivre des expériences culturelles et artistiques multiples tant à l'intérieur de l'école qu'en dehors
- repose sur un cours d'Éducation Culturelle et Artistique (ECA)

OBJECTIFS = connaissances / pratiques / rencontres

Permettre à chaque élève :

- d'accéder à la vie culturelle,
- de rencontrer des œuvres, des artistes et des pratiques culturelles,
- de fréquenter des lieux culturels,
- d'acquérir des savoirs, des connaissances et des compétences,
- dans une perspective de développement de l'esprit critique et de l'expression personnelle.

Ce parcours offre également l'opportunité

- d'expérimenter des pratiques culturelles et artistiques, individuelles et collectives, porteuses de diversité,
- et de prendre une part active dans la vie culturelle,
- sans oublier le plaisir et la motivation que ces matières procurent aux élèves.



ÉQUILIBRE
Qualité >< Temps

PROJETS
CO-CONSTRUITS

PROCESSUS
COLLABORATIF
ENGRENAGE
INTELLIGENCE COLLECTIVE
Chacun a sa PLACE
sur le parcours

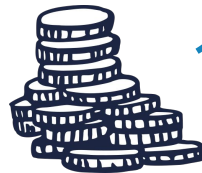
NOUVELLES
DYNAMIQUES
EXPÉRIMENTALES



Culture
+ Ecole

THÉMATIQUES

ENVIES
BESOINS
MOTIVATIONS



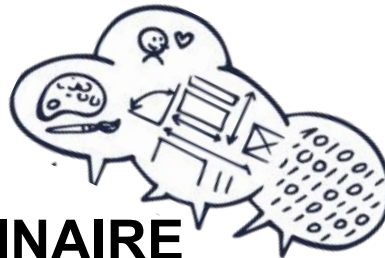
OPÉRATEURS culturels

CLASSES

INTERSECTORIEL
INTERDISCIPLINAIRE

MATIÈRES scolaires

DISCIPLINES artistiques



Bienvenue dans l'aventure !

LA MISSION

Proposer des **découvertes-aventures culturelles & artistiques** aux élèves

- Simples ou complexes
- Reproduction de ce qui existe déjà ou construites sur mesure
- Des résidences, des visites, des ateliers, des animations, des accès à des spectacles...
- Une seule activité ou plusieurs
- Pour une seule classe ou plusieurs



À LA MANŒUVRE

1 équipe mixte Culture-École qui combinent ses forces & talents

- Opérateurs culturels, artistes (partenaires du labo-projet dont un coordinateur)
- Direction / équipe pédagogique de l'école (partenaires du labo-projet dont un enseignant-relais)

En soutien :

- Référent culturel (facilitateur-école)
- Référent scolaire - Culture.Wapi (facilitateur : méthodo, relais administratif, lien avec la FWB)

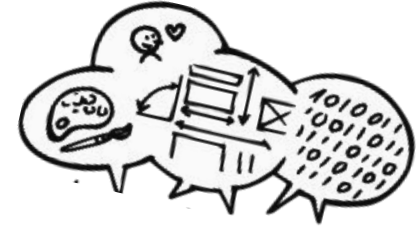


SOUVERAINETÉ DE L'ÉQUIPE

Vous seuls savez ce qu'il y a de mieux pour l'élève en fonction de la réalité de votre terrain !

- Votre équipe-labo est **AUTONOME** :
 - auto-organisation
 - mise en oeuvre des projets
 - souveraineté des décisions
 - répartition du budget
 - agenda

- **MODE LABORATOIRE (= pratique de l'essai-erreur)** pour vivre l'intelligence collective, instaurer la confiance intra-équipe et booster le partage d'expérience dans la convivialité



MOYENS

Enveloppe de 4000€ pour mener les découvertes-aventures

- Chaque équipe laboratoire établit son propre budget
- Les questions budgétaires **sont traitées et décidées au sein de l'équipe** (gratuité, mobilité, rémunération des artistes, coordination, choix opérés,...)



Les orientations choisies et les débats menés sur ces questions nourriront une réflexion globale et permettront d'en tirer des apprentissages au service du PECA.

UNE COORDINATION

Coordination de l'équipe = *Arrêt 59 + Jeunesses musicales*

- Réception et redistribution de l'enveloppe de 4000€
- Garant du bon déroulement des aventures-découvertes au service de l'élève
- Garant des récits et feuille de route du labo pour nourrir la réflexion territoriale
- Garant des justificatifs comptables
- Signataire d'une convention

En lien étroit avec 2 Enseignantes relais = *Stéphanie Vanhabost et Samia Cherigui*

En soutien :

- le référent scolaire = *coordinateur du consortium PECA WAPI représenté par Culture•Wapi (Inès & Pauline)*
- le référent culturel = *Sarah Goldfarb (CECP)*

LA COMPOSTABILITÉ OU COMMENT PARTAGER DES RESSOURCES COMMUNES ET DOCUMENTER LES PROCESSUS

OÙ ?

- Sur **un espace commun** en ligne dédié à l'équipe et au **partage des ressources**
- Remplissage **simple et intuitif**, pas d'autres dossiers à produire

QUOI ?

- Les **contenus** des actions, calendriers, aspects pédagogiques, supports...
- Les **traces** des étapes du parcours, ses réussites, ses freins, son processus, ses questions...
- **L'Évaluation** globale et les **récits** de chacune des parties (enseignants, élèves, artiste, opérateur, référent...) selon la forme choisie par l'équipe projet
- Les grands **questionnements** liés à la gratuité, à la mobilité, à la rémunération des artistes, aux choix opérés, ... en fonction du contexte de l'école-pilote

POURQUOI ?

- Alimenter la FWB sur le processus PECA décentralisé (ex. de la WAPI)
- Créer du bien commun et s'inspirer les uns des autres
- Tirer les enseignements PECA pour sa mise en oeuvre future
- Elargir et pérenniser l'expérience à d'autres écoles du territoire : compostabilité de la méthode


POINTS D'ÉTAPES VERS LE CONSORTIUM

- **d'ici à juin** - organisation d'un point d'étape / retours de l'équipe à définir
- **À la fin du projet** - remise de la feuille de route + budget final et pièces comptables

*Lien vers
votre espace labo*

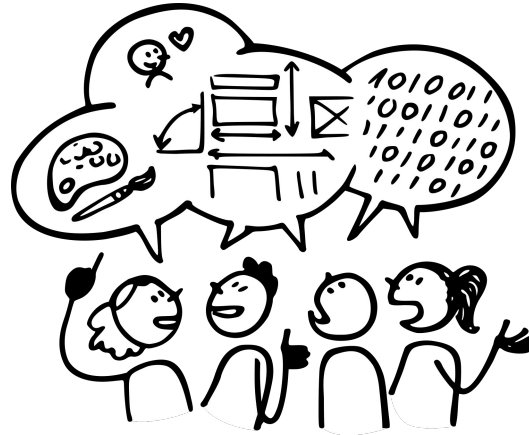
www.peca-wapi.be



Pour y accéder : Cliquez sur la petite roue crantée  en haut à droite du site et ensuite “Labo Péruwelz”

PARTIE 3

BRAINWRITING



ENVIES, BESOINS, PRIORITÉS de l'école

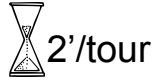


Envies, besoins, priorités de l'école

- 4 classes : maternelle1-2-3 / P1-2 / P3-4 / P5-6
- L'institutrice maternelle tente de travailler sur 10 artistes/an :
au départ d'un artiste, travail d'approche des matières ...
 - 5 cas difficiles en classe = énergivore
 - le travail autour des arts a tendance à passer à la trappe quand il manque de temps
- souhait que la culture entre dans l'école et que les oeuvres deviennent un morceau de l'école

BRAINWRITING

*Les mauvaises idées n'existent pas
et les idées farfelues sont les bienvenues*

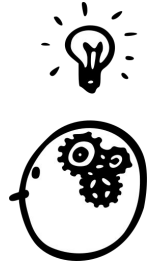


MÉTHODE


- Chaque participant écrit une idée/une piste au centre d'une feuille A4 et la passe à son voisin afin qu'ils l'enrichissent et ainsi de suite pour faire le tour de la table.
- Cette pratique permet de booster la créativité du groupe en permettant à chaque participant de rebondir sur les idées émises par les autres participants.

QUESTION DE DÉPART

- Sur base des besoins, envies, priorités de l'école, selon vous, quels types d'activités pourraient explorer les élèves dans l'aventure-découverte ?



MISE EN COMMUN

- Ressentis, préférences, choix déjà possibles, cap à privilégier, à affiner
 - **Traces des productions seront à retrouver dans “Documents utiles” et “Espace co-écriture” sur espace labo (www.peca-wapi.be >  [Labo Comines](#))**

BRAINWRITING - résultats

à retrouver ici, dans votre espace LABO :

www.peca-wapi.be > roue crantée > Labo Péruwelz > Espace co-écriture

PISTE 1 : Matières et couleurs

- Les 5 sens
- Exposition des oeuvres
- Expérimentation
- Codes couleurs - partitions musicales codées
- Emotions
- Rencontres avec les artistes
- Sculptures

PISTE 2 : 10 artistes / an

- les artistes à l'école
- visite de l'atelier des artistes par les enfants
- 1 artiste à domicile
- atelier en classe
- jeu de piste à la découverte de l'art dans l'école
- rencontre et expérimentation / notion artistiques
- différentes disciplines
- multidisciplinaire

PISTE 3 : Comédie musicale

- Diversité des disciplines exploitées
- musique - danse - chant - régie de spectacle - vidéo - arts plastiques - théâtre

PISTE 4 : Ateliers multi-disciplinaires débouchant sur un projet commun

- chant / poésie
- théâtre, danses et mouvements
- musique
 - découverte de plusieurs instruments
 - différents courants musicaux
- différents artistes

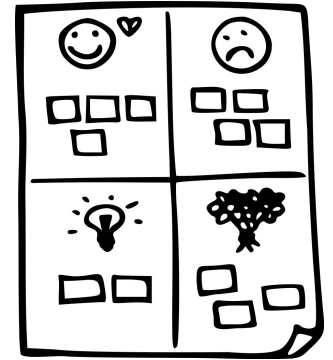
PISTE 5 : Découverte de 5 artistes contemporains et vivants (différentes disciplines) présents physiquement en classe

- par le biais d'ateliers en classe, découverte d'un musicien belge
- création "à la manière de"
- oser des disciplines de différents genres : vidéo, danse, numérique...

Calendrier - Next steps

Prochaines étapes :

- Bonification des pistes par les enseignants lors d'une concertation
- Entonnoir avec l'appui des opérateurs culturels
> au centre culturel : mardi 17 mai à 15h30



Avec quoi je repars en 3 mots ?

ambiance / méthodo / dans le cartable



- détente - ouverture - confiance
- réflexion - intérêt - dates et idées
- sympa - intéressant - apprentissage
- réflexion - travail - questions - en croyance - stressée - enthousiaste
- dynamique - constructive - optimisme
- chaleureux - attente - idées
- bonnes intentions - envie - géniale - flou mais idées qui ne demandent qu'à se construire
- sympa - créative, égalitaire, aide à expression libre - impatience
- convivial - créativité - enthousiasme